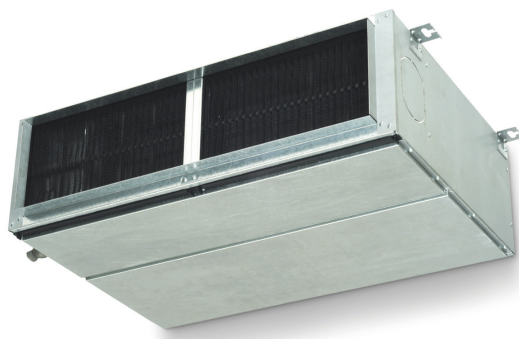


# AD SCHEDA TECNICA



## LA SOLUZIONE CANALIZZATA AFFIDABILE E FLESSIBILE

Unità canalizzabile a media prevalenza, da abbinare a plenum costruiti in loco con o senza l'ausilio del convogliatore a tre vie. Installabile in controsoffitto, è prevalentemente destinata alle applicazioni del terziario e realizzata con grande cura nella scelta dei materiali e nell'assemblaggio dei particolari. E' inoltre predisposto per il collegamento di un condotto per l'aria di rinnovo. Una speciale funzione attivabile tramite la rimozione di un jumper sulla scheda elettronica, consente di aumentare la pressione per canalizzare a distanze maggiori.

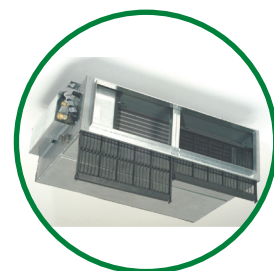
**A**  
**ADIB S13 DC**

**B**  
**ADIC S13 DC**



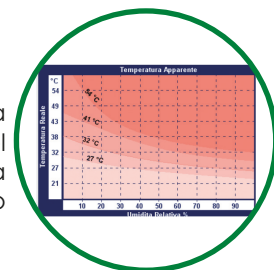
### FILTRI ESTRAIBILI

La manutenzione è facilitata dalla possibilità di estrarre comodamente i filtri per la pulizia.



### HUMIDEX

Le unità AD sono dotate di uno speciale sensore di umidità. Il segnale proveniente da questo sensore è utilizzato dal software di controllo che mette in relazione l'umidità del locale e la temperatura misurata dal sensore dell'aria, con l'indice Humidex che misura la temperatura percepita dal corpo umano. Questa funzione è disponibile solo quando l'unità funziona in modalità auto sia in raffreddamento che in riscaldamento.



### INFRAROSSO REMOTIZZABILE E FILO

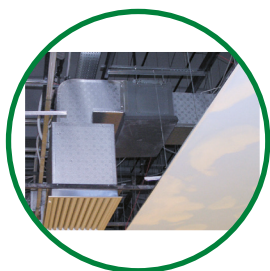
AD, pur essendo nato per l'incasso e quindi non visibile, è gestito dal telecomando universale di iSERIES, sia in modalità wireless che wired, mediante l'installazione di uno specifico ricevitore infrarossi e un cavo da 5m incluso.



## UNITÀ INTERNA AD ESPANSIONE DIRETTA



### PLENUM CANALI STANDARD (OPTIONAL)



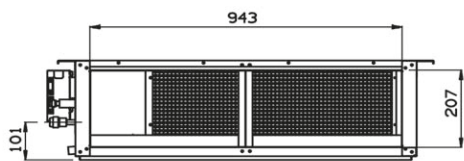
### ESEMPIO DI PLENUM REALIZZATO IN CANTIERE



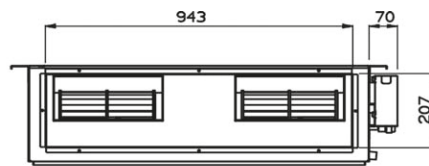
**INFRAROSSI+FILO**  
opzione a filo già inclusa

MODELLO		ADIB S13 DC	ADIC S13 DC
Potenza resa freddo/caldo	kW	fino a 5,7 / 7,0	fino a 9,0 / 11,0
Taglia		A	B
Portata d'aria U.I. (sb.-b.-m.-a.)	m³/h	450/550/720/850	600/720/950/1050
Deumidificazione	l/h	2,3	2,5
Prevalenza pompa condensa	mm c.a.	250	250
Velocità di ventilazione	N°	Auto + 3 da telecomando	Auto + 3 da telecomando
Pressione statica standard/contatto JP2	Pa	50/62	50/62
Pressione sonora U.I. (sb.-b.-m.-a.)	dB(A)	32-35-42-47	35-40-46-49
Alimentazione elettrica	V/Ph/Hz	230/1/50-60	230/1/50-60
Tipo di motore		DC Motor Inverter	DC Motor Inverter
Potenza assorbita	kW	0,076	0,118
Corrente assorbita	A	0,68	0,95
Diametro tubazione liquido	mm (")	6,35(1/4")	6,35(1/4")
Diametro tubazione gas	mm (")	9,52(1/2")	12,7(1/2")
Peso netto U.I.	kg	23,5	23,5
Dimensioni nette U.I. (Alt./Lar./Pro.)	mm	266x1175x636	266x1175x636
Telecomando di serie		Infrarossi e/o a filo	Infrarossi e/o a filo
Range Regolazione temp. Telecomando	°C	+10 a +32	+10 a +32
Filtro a carboni attivi		NO	NO
Filtro TiO <sub>2</sub>		NO	NO
Sensore di umidità relativa		SI	SI

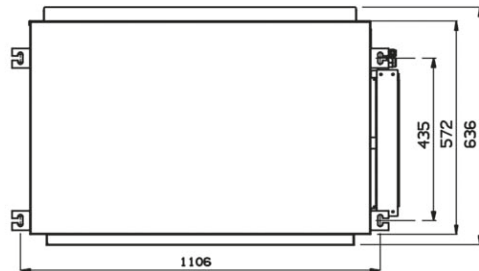
# AD SCHEDA TECNICA



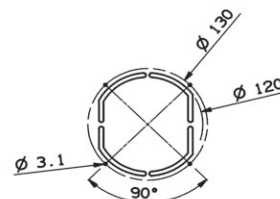
VISTA POSTERIORE



VISTA FRONTALE

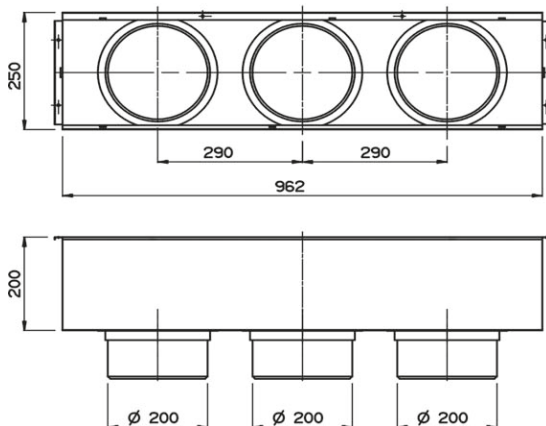


VISTA SUPERIORE

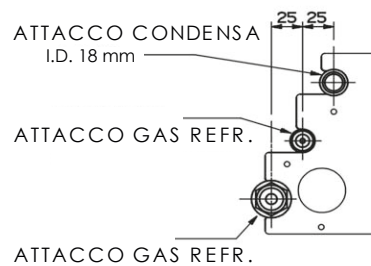


COLLEGAMENTO PER RINNOVO ARIA

CONVOGLIATORE ARIA (ACCESSORIO)



VISTA LATO TUBI REFRIGERANTE



## ESEMPIO INSTALLAZIONE DELL'UNITÀ

