



FR

RAFRAÎCHISSEUR D'AIR PAR ÉVAPORATION

POLIFEMO TALAO


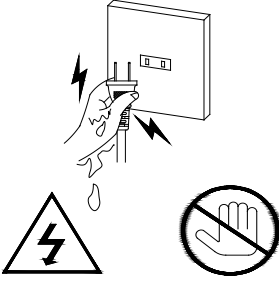


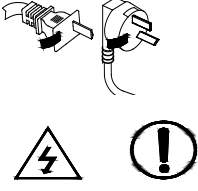
INSTRUCTIONS D'UTILISATION

Lire attentivement ces instructions avant de faire fonctionner l'appareil ou avant toute opération d'entretien. Se conformer aux consignes de sécurité. Le non-respect de ces consignes peut causer des accidents et/ou des dommages. Conserver ces instructions pour toute consultation ultérieure.

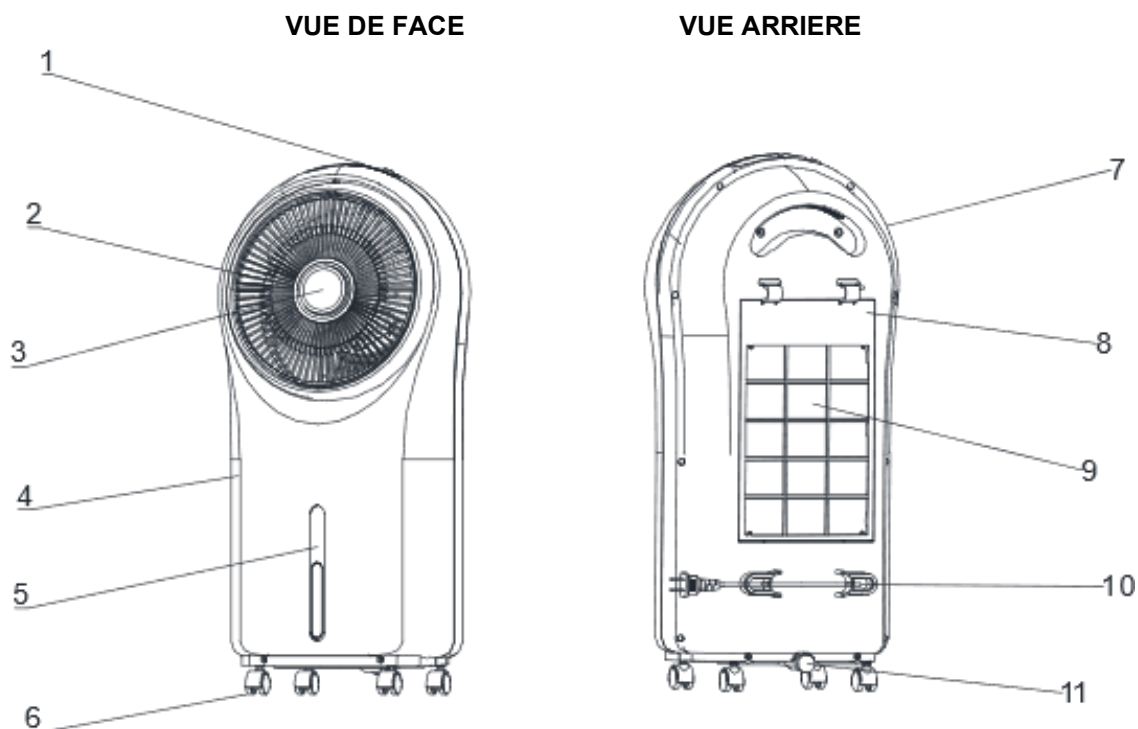
INFORMATIONS GÉNÉRALES SUR LA SÉCURITÉ

- Utiliser cet appareil comme décrit dans cette notice d'utilisation. Tout usage autre que celui conseillé par le fabricant peut être la cause d'incendies, de chocs électriques ou d'accidents à des personnes.
- S'assurer que le type d'alimentation électrique est conforme aux spécifications électriques de l'appareil (220-240V~/50Hz).
- Cet appareil n'est pas prévu pour être utilisé par des enfants âgés de moins de 8 ans et par personnes dont les capacités physiques, sensorielles ou mentales sont réduites, ou des personnes dénuées d'expérience ou de connaissance, sauf si elles ont pu bénéficier d'une surveillance ou après avoir reçu des instructions concernant l'utilisation sûre de l'appareil et à la compréhension des dangers inhérents.
- Les enfants ne devraient pas jouer avec l'appareil.
- Le nettoyage et l'entretien destinés à être effectués par l'utilisateur ne doit pas être effectué par des enfants sans surveillance.
- Ce produit n'est pas un jouet. Il convient de surveiller les enfants pour s'assurer qu'ils ne jouent pas avec l'appareil.
- Débrancher le cordon du secteur en cas de non-utilisation ou de nettoyage.

<p>En cas d'anomalies éteindre immédiatement l'appareil, ne pas essayer de le réparer soi-même, le porter au service après-vente le plus proche. Ne pas démonter ou remplacer les pièces soi-même, cela pourrait compromettre la sécurité du produit.</p> <div style="text-align: center; margin: 10px 0;">  </div> <p style="text-align: center;">Ne pas démonter l'appareil!</p>	<p>Ne pas toucher le cordon d'alimentation les mains mouillées; risque de choc électrique.</p> <div style="text-align: center; margin: 10px 0;">  </div> <p style="text-align: center;">Attention!!! Ne pas toucher Risque de choc électrique!</p>
<p>N'utilisez pas l'appareil à proximité de gaz inflammables ou explosifs.</p>	<p>Placez l'appareil à une distance d'au moins 1 mètre de la télévision et de la radio pour éviter les interférences.</p>

<p>Ne pas utiliser l'appareil si les fils ou les fiches sont endommagés. Ne pas essayer de changer soi-même le cordon d'alimentation. Si le cordon d'alimentation est endommagé, le faire remplacer par le fabricant, le revendeur ou une personne également qualifiée afin d'éviter tout danger.</p>  <p>Attention!!! Ne pas toucher Risque de choc électrique!</p>	<p>Ne pas plier ou poser d'objets lourds sur le cordon d'alimentation.</p> <p>N'utilisez pas de rallonges.</p>
<p>Eteindre l'interrupteur et débrancher la fiche avant de procéder à toute opération d'entretien ou avant de déplacer l'appareil. Débrancher toujours la fiche quand l'appareil est à l'arrêt.</p>	<p>Pour déconnecter l'appareil, appuyer sur la touche STOP et débrancher la fiche de la prise. Ne tirer que sur la fiche. Ne pas tirer sur le cordon. Cela pourrait endommager le cordon, provoquer des fuites, etc.</p>
<p>Ne placez pas l'appareil sous une prise de courant, n'utilisez pas l'appareil dans une salle de bain ou près d'une piscine.</p>	<p>Ne bloquez pas l'entrée d'air et la grille de sortie</p>
<p>Ne pas verser d'eau sur l'appareil: cela pourrait provoquer un court-circuit et endommager l'appareil.</p>	<p>Ne pas diffuser trop longtemps l'air directement vers un enfant: ce n'est pas conseillé pour sa santé.</p>

DESCRIPTION DES PIÈCES



1. **Panneau de contrôle**
2. **Grille sortie d'air**
3. **Couvercle de la sortie d'air**
4. **Panneau avant**
5. **Réservoir d'eau et indicateur du niveau d'eau**
6. **Roues**

7. **Panneau arrière**
8. **Filtre anti-poussière et panneau d'évaporation**
9. **Filtre à nide d'abeille**
10. **Enrouleur de câble**
11. **Trou d'évacuation des condensats**

COMMENT UTILISER L'APPAREIL

L'appareil ne nécessite pas d'installation.

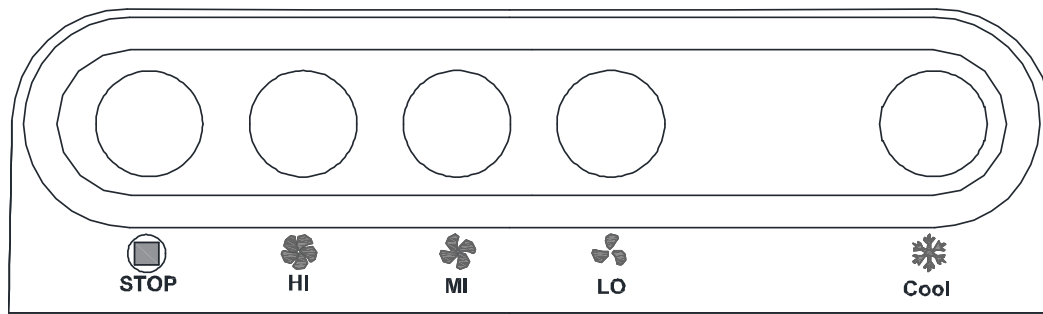
Placez l'appareil sur une surface plane et stable et branchez le cordon d'alimentation sur une prise électrique appropriée (220-240V ~): l'appareil peut être démarré en appuyant sur le bouton STOP et il commencera à fonctionner en mode ventilation.

Compte tenu de la petite taille du produit, pour le transférer d'une pièce à une autre il est conseillé de le pousser doucement en le prenant sur les côtés à deux mains. N'utilisez pas cette glacière dans une zone à forte humidité, riche en poussière ou à une température supérieure à 40 ° C.

Ce produit peut être utilisé à la fois comme ventilateur, avec 3 vitesses de ventilation possibles (basse, moyenne, haute), et comme refroidisseur / humidificateur: dans ce cas, le réservoir arrière doit être rempli d'eau déminéralisée, sans dépasser la limite maximale indiquée à l'avant, à travers une fenêtre transparente. Lorsque l'eau dans le réservoir tombe en dessous de la limite minimale, indiquée sur le réservoir, l'appareil arrête le mode refroidissement et continue de fonctionner en mode ventilation.

Le ventilateur aspire l'air de l'environnement et le fait passer à travers le filtre anti-poussière et le panneau d'évaporation, qui est constamment humidifié grâce à un système qui aspire l'eau du réservoir et la pulvérise sur le panneau. L'air chaud entrant évapore une partie de l'eau qui est trempée dans le panneau et est relâchée dans un environnement plus frais, produisant une diminution de la température perçue.

PANNEAU DE CONTROLE



Après la mise sous tension, l'unité commence à fonctionner en mode ventilation



BOUTON STOP

Appuyez sur ce bouton pour arrêter l'appareil de fonctionner



BOUTON HI

Appuyez sur ce bouton pour régler la vitesse élevée du ventilateur.



BOUTON MI

Appuyez sur ce bouton pour régler la vitesse moyenne du ventilateur.



BOUTON LO

Appuyez sur ce bouton pour régler la faible vitesse du ventilateur.



BOUTON Cool

Appuyez sur ce bouton pour activer le refroidissement et l'humidification.

REPLISSAGE ET VIDANGE DU RÉSERVOIR D'EAU

IL FAUT REMPLIR LE RESERVOIR AVEC DE L'EAU DEMINERALISE POUR FAIRE FONCTIONNER L'APPAREIL EN MODE RAFRAICHISSEUR/HUMIDIFICATEUR.

Avant de connecter le cordon d'alimentation à la prise de courant, ajoutez de l'eau déminéralisée directement dans le réservoir d'eau, qui est situé à l'intérieur de l'appareil, en ouvrant le crochet de l'ensemble de filtre situé à l'arrière de l'appareil. Remplissez le réservoir jusqu'à la limite maximale indiquée, il sera possible de visualiser le niveau d'eau à travers une fenêtre transparente, située sur le panneau avant de l'unité.

Si vous souhaitez maintenir la température de l'eau dans le réservoir en dessous de la température ambiante pendant longtemps, afin de favoriser le refroidissement pendant la saison la plus chaude, ajoutez une tablette de glace synthétique fournie à l'eau du réservoir, après l'avoir laissée au congélateur pendant le temps nécessaire à sa consolidation complète. La glace absorbe la chaleur de l'eau.

L'utilisation continue de glace est recommandée pour optimiser la capacité de refroidissement.

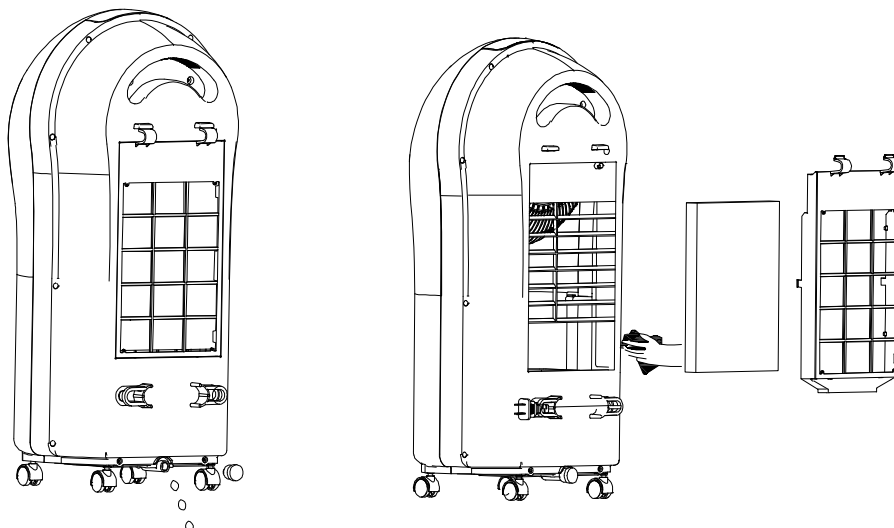
Il est possible que la première fois que vous l'utilisez, vous remarquiez un parfum ou que l'eau prenne une couleur particulière: il n'y a aucun risque pour la santé.

Après avoir éteint l'appareil, s'il n'est pas prévu de l'utiliser prochainement, procédez à l'élimination de l'eau restant dans le réservoir interne.

Avec l'alimentation déconnectée, placez un récipient sous le trou inférieur, retirez le bouchon qui le ferme et laissez l'eau restante s'écouler.

Faites toujours cela avant de ranger l'appareil à la fin de la saison.

Dans ce cas, il est également recommandé de nettoyer le réservoir avec un chiffon sec.



Retirez le bouchon et videz le réservoir

Nettoyez le réservoir avec un chiffon sec

ENTRETIEN ET STOCKAGE

**ATTENTION: IL FAUT TOUJOURS DÉBRANCHER LA FICHE AVANT DE NETTOYER L'APPAREIL OU DE PROCÉDER À TOUTE OPÉRATION D'ENTRETIEN.
IMPORTANT: NE PAS PLONGER LE PRODUIT DANS L'EAU**

Nettoyage de la surface extérieure de l'appareil

Utiliser un chiffon doux pour éliminer la poussière en surface.

Si nécessaire, utiliser un chiffon doux et humide imbibé d'eau et de savon neutre à une température inférieure à 50°C.

Laisser sécher complètement avant d'utiliser l'appareil.

Ne pas utiliser de détergents corrosifs ou de solvants tels que de l'essence par exemple. Ne pas laver l'appareil avec de l'eau. Pour son nettoyage, ne pas utiliser d'huiles, de substances chimiques ou d'autres objets qui risquent d'abîmer sa surface.

Utiliser un aspirateur pour débarrasser les grilles d'entrée et de sortie de l'air de toute poussière.

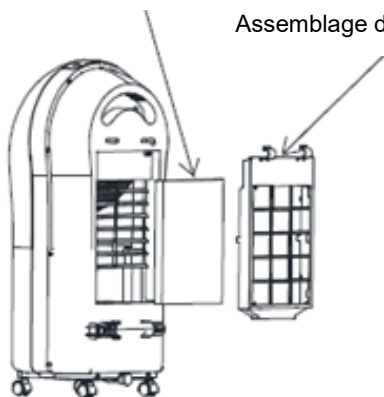
Nettoyage du filtre à poussière et du panneau en nid d'abeille.

Nettoyez le filtre à poussière fréquemment, tous les 20 à 30 jours.

Extraire doucement le filtre anti-poussière de l'ensemble de filtre et extraire le panneau en nid d'abeille, comme indiqué sur le dessin ci-dessous.

Panneau en nid d'abeille

Assemblage du filtre



Nettoyez le filtre anti-poussière avec une brosse douce ou un aspirateur et lavez-le à l'eau avec un détergent neutre.

Retirez également le filtre en nid d'abeille.

Laissez le filtre sécher complètement après le lavage; puis réinstallez les composants.

Élimination de l'eau résiduelle du réservoir intégré

Pour éliminer l'eau résiduelle du réservoir intégré, reportez-vous à la section «Remplissage et vidange du réservoir d'eau».

STOCKAGE

Pendant les périodes de non-utilisation, débrancher le cordon d'alimentation et ranger l'appareil dans sa boîte d'origine, avec la présente notice, dans un endroit frais et ventilé.

Avant l'emballage, le panneau en nid d'abeille et le filtre anti-poussière doivent être complètement sec et il ne doit pas être présente de l'eau dans le réservoir.

INFORMATION POUR L'ÉLIMINATION CORRECTE DU PRODUIT CONFORMÉMENT À LA DIRECTIVE EUROPÉENNE 2012/19/UE

À la fin de sa vie utile, cet appareil ne doit pas être jeté avec les déchets ménagers. Nous rappelons le rôle important du consommateur dans la contribution à la réutilisation, au recyclage et aux autres formes de récupération de ce type de déchets.



L'appareil doit être déposé dans les centres de tri sélectif municipaux ou chez les revendeurs où il sera repris gratuitement au moment de l'achat d'un nouvel appareil de type équivalent.

Le tri sélectif et la mise au rebut adéquate d'un appareil électrique et électronique permet de préserver l'environnement ainsi que la santé, et permet de récupérer et de recycler les matériaux qui le composent, avec pour résultat d'importantes économies d'énergie et de ressources.

Le symbole de la poubelle barrée apposé sur l'appareil rappelle que ce dernier doit faire l'objet d'un tri sélectif lors de sa mise au rebut.



improve your life

www.argoclima.com