

# CLIMATISEURS MULTISPLIT

## CARACTÉRISTIQUES PRINCIPALES



ARGO DUAL 18 DCI R32  
 ARGO TRIAL 21 DCI R32  
 ARGO TRIAL 24 DCI R32  
 ARGO QUADRI 28 DCI R32



X3MI ECO 105SH  
 X3MI ECO 120SH

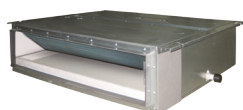
Possibilité de choisir entre différentes capacités et types d'unités intérieures.



MURAUX HAUTS



CASSETTES



GAINABLES



PLANCHER/PLA-FONNIER



CONSOLES



Design compact



Prévention air froid



Facile d'entretien



Minuterie 24H



Dégivrage intelligent



Fonction « Turbo »



Auto-diagnostic



Haute efficacité



Fonction memory au redémarrage auto



Verrouillage enfants



Démarrage basse tension



Protection complète



Grande plage de tension



Grand rayon d'action



Contrôle centralisé



Surveillance à longue distance



Commande filaire (en option)



Technologie DC Inverter

**A<sup>++</sup>**

En mode refroidissement

**A<sup>+</sup>**

En mode chauffage (climatisation moyenne)

## FONCTIONNEMENT EN MODE CHAUD ET FROID JUSQU'À DE BASSES TEMPÉRATURES EXTÉRIEURES

La capacité à fonctionner jusqu'à  $-15\text{ }^{\circ}\text{C}$ , tant en mode chauffage qu'en mode refroidissement, garantit une haute fiabilité du produit. Quand la température extérieure varie, la fréquence du compresseur et la vitesse de ventilation s'ajustent en conséquence.



## UNITÉS EXTÉRIEURES

Modèle	Code	Capacité réfrigérante (kW)	Capacité thermique (kW)
ARGO DUAL 18 DCI R32	398000792	5,30	5,65
ARGO TRIAL 21 DCI R32	398000793	6,10	6,50
ARGO TRIAL 24 DCI R32	398000794	7,10	8,60
ARGO QUADRI 28 DCI R32	398000795	8,0	9,50
X3MI ECO 105SH	398000658	10,5	11
X3MI ECO 120SH	398000659	12	13

## UNITÉS INTÉRIEURES

Modèle	Code	
MURAL	X3I ECO PLUS 27 HL WF	398000699
	X3I ECO PLUS 35 HL WF	398000701
	X3I ECO PLUS 52 HL WF	398000703
	X3I ECO PLUS 70 HL WF	398000705
CASSETTE	X3I ECO AS35HL	398000661
	X3I ECO AS45HL	398000662
	X3I ECO CASSETTE GRID	X3IECO-AS-GRID
GAINABLE	X3I ECO SD25HL	398000663
	X3I ECO SD35HL	398000664
	X3I ECO SD52HL	398000665
PLANCHER/ PLAFONNIER	X3I ECO FC26HL	398000666
	X3I ECO FC35HL	398000667
	X3I ECO FC45HL	398000668
CONSOLE	X3I ECO PLUS AF 27 HL	398000739
	X3I ECO PLUS AF 35 HL	398000741
	X3I ECO AF 52 HL	398000671

# MURAUX

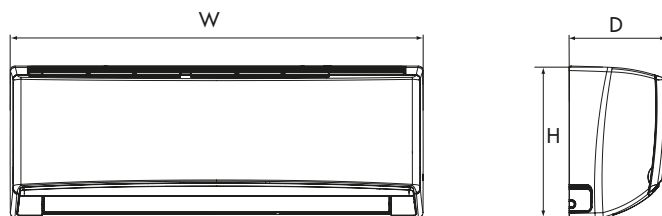
## UNITÉS INTÉRIEURES MULTISPLIT



(Standard)  
Télécommande à infrarouges



(En option)  
Commande à fil



Unités intérieures murales		X3I ECO PLUS 27 HL WF		X3I ECO PLUS 35 HL WF		X3I ECO PLUS 52 HL WF		X3I ECO PLUS 70 HL WF	
	Unité de mesure	Refroidissement	Chauffage	Refroidissement	Chauffage	Refroidissement	Chauffage	Refroidissement	Chauffage
Capacité	kW	2,7	2,8	3,5	3,67	5,2	5,3	7,0	7,4
Débit d'air (sa.-a.-ma.-m.-mb.-b.-mb.)	m <sup>3</sup> /h	560-490-460-430-380-330-290		680-620-560-490-450-420-390		800-720-650-610-570-520-470		1250-1100-1000-950-900-850-750	
Déshumidification	L/h	0,8		1,4		1,8		2,4	
Vitesses de ventilation	n°	7		7		7		7	
Pression acoustique (sa.-a.-ma.-m.-mb.-b.-mb.)	dB(A)	41-37-35-32-29-26-24		42-38-36-34-32-29-26		45-43-41-38-35-34-31		48-45-42-39-37-36-33	
Puissance acoustique (sa.-a.-ma.-m.-mb.-b.-mb.)	dB(A)	55-48-46-44-40-37-35		57-50-48-46-44-41-38		59-57-55-52-49-48-45		63-60-57-54-52-51-48	
Diamètre du tuyau fluide	mm (")	6,35 (1/4")		6,35 (1/4")		6,35 (1/4")		6,35 (1/4")	
Diamètre du tuyau gaz	mm (")	9,52 (3/8")		9,52 (3/8")		12,7 (1/2")		15,88 (1/2")	
Dimensions nettes (H/L/P)	mm	275/790/200		289/845/209		300/970/224		325/1078/246	
Poids net	kg	9		10,5		13,5		16,5	







# CONTRÔLES

## CLIMATISEURS MONO ET MULTISPLIT

TÉLÉCOMMANDE

COMMANDE À FIL

CONTRÔLE ACCÈS

	Muraux	Cassettes	Gainables	Au sol/ plafond	Console
	●				
		●	●	●	
					●
			●		
 398100674	●	●	●	●	●
 398100673	●				

● Commande standard fournie avec l'unité

● Contrôles en option

Code	Description
398100674	Commande à fil
398100673	Contrôle accès