

INSTALLATION MURALE EN HAUTEUR -

Climatiseurs mono split

PRINCIPALES CARACTÉRISTIQUES



(Standard)
Télécommande à infrarouge



(En option)
Contrôleur câblé avec minuterie hebdomadaire



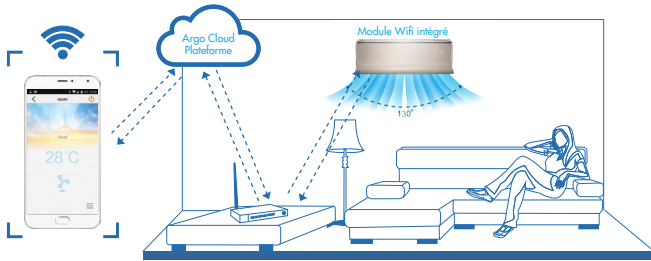
A⁺⁺ Refroidissement

A⁺ Chauffage (saison tempérée)

A⁺⁺⁺ Chauffage (saison plus chaude)

Modèle		Code	Puissance frigorifique nominale (min.-max.) (kW)	Puissance calorifique nominale (min.-max.) (kW)
Modèle d'unité intérieure	X3I ECO PLUS 27 HL WF	398000817	2,70 (0,80-3,80)	3,00 (0,90-4,25)
Modèle d'unité extérieure	X3I ECO PLUS 27 SH	398000818		
Modèle d'unité intérieure	X3I ECO PLUS 35 HL WF	398000819	3,51 (0,90-4,40)	3,81 (0,90-4,70)
Modèle d'unité extérieure	X3I ECO PLUS 35 SH	398000820		

CONNEXION WiFi LONGUE DISTANCE



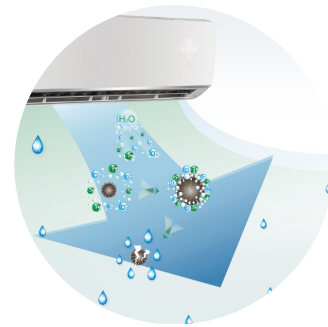
L'intégration d'un module de commande à distance avec connexion WiFi permet de contrôler les unités via l'application mobile depuis votre Smartphone. Vous pouvez ainsi allumer/éteindre l'unité, sélectionner le mode et la température souhaitée, programmer votre confort à tout moment, même si vous n'êtes pas à la maison.

FONCTION iFEEL



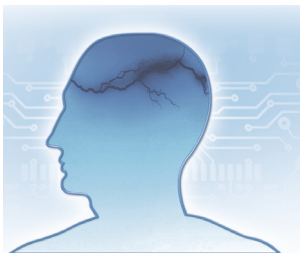
Le capteur à l'intérieur de la télécommande détecte la température ambiante et transmet un signal à l'unité intérieure. Celle-ci peut alors régler le volume de flux d'air et la température afin de garantir le confort de l'utilisateur à l'endroit même où se trouve la télécommande.

SYSTÈME DE PURIFICATION DE L'AIR



L'unité permet une purification efficace de l'air en éliminant plus de 90% des bactéries. De plus, ce traitement neutralise les odeurs. La qualité de l'air se trouve améliorée grâce à l'émission d'un grand nombre d'ions oxygène négatifs.

REDÉMARRAGE AUTOMATIQUE INTELLIGENT



Après une coupure de courant, l'unité redémarre automatiquement en conservant les derniers réglages (Fonction Mémoire).

DÉMARRAGE EN DOUCEUR



La consommation électrique au démarrage est réduite afin de ne pas perturber le fonctionnement des autres appareils.

DONNÉES TECHNIQUES

MODÈLE		X3I ECO PLUS 27		X3I ECO PLUS 35	
Modèle d'unité intérieure		X3I ECO PLUS 27 HL WF		X3I ECO PLUS 35 HL WF	
Modèle d'unité extérieure		X3I ECO PLUS 27 SH		X3I ECO PLUS 35 SH	
	Unités	Refroidissement	Chauffage	Refroidissement	Chauffage
Puissance (min.-max.) nominale (EN14511)	kW	2,70 (0,80-3,80)	3,00 (0,90-4,25)	3,51 (0,90-4,40)	3,81 (0,90-4,70)
	BTU/h	9200	10240	12000	1300
EER/COP (EN14511)		3,88	4,29	3,65	4,00
Charge de conception [Pdesign c/Pdesign h (temp. moyennes/plus chaudes/plus froides)] (EN14825)*	kW	2,7	2,7/3,0/4,0	3,5	3,2/3,3/4,5
Coefficient d'efficacité énergétique saisonnière [SEER/SCOP (temp. moyennes/plus chaudes/plus froides)] (EN14825)*		7,5	4,2/5,3/3,4	7,1	4,1/5,2/3,1
Classe d'efficacité énergétique*		A++	A+/A+++/A	A++	A+/A+++/B
Consommation d'énergie annuelle [R/C (Moyen/Plus chaud/Plus froid)]*	kWh/an	126	900/792/2471	173	1093/888/3048
Débit d'air intérieur (sh.-h.-mh.-m.-ml.-l.-sl.)	m³/h	610-570-540-470-440-420-390		700-650-600-540-480-420-360	
Déshumidification	l/h	0,8		1,4	
Vitesses de ventilation (Intérieur/Extérieur)	n°	7/2		7/2	
Pression acoustique unité intérieure (sh.-h.-mh.-m.-ml.-l.-sl.)	dB(A)	38-36-34-31-29-27-25		42-38-35-32-29-26-25	
Pression acoustique unité extérieure (h.)	dB(A)	50		52	
Puissance acoustique intérieur (sh.-h.-mh.-m.-ml.-l.-sl.)	dB(A)	54-48-46-43-41-39-37		57-50-47-44-41-38-37	
Puissance acoustique extérieur (h.)	dB(A)	61		63	
Alimentation électrique	V/Ph/Hz	220-240V~/1/50		220-240V~/1/50	
Puissance absorbée nominale (min.-max.)	kW	0,695 (0,10-1,30)	0,700 (0,15-1,40)	0,962 (0,22-1,40)	0,953 (0,22-1,55)
Type de compresseur		DC Inverter rotatif		DC Inverter rotatif	
Type de réfrigérant		R32		R32	
Charge de réfrigérant	kg/t. éq. CO ₂	0,53/0,357		0,57/0,384	
Diamètre des tuyaux de fluide	mm (pouce)	6,35 (1/4")		6,35 (1/4")	
Diamètre du tuyaux de gaz	mm (pouce)	9,52 (3/8")		9,52 (3/8")	
Longueur de tuyaux min.-max. avec charge de gaz standard	m	3-5		3-5	
Longueur maximale de tuyaux	m	15		15	
Charge de réfrigérant supplémentaire	g/m	16		16	
Hauteur max. entre unités (extérieures superposées)	m	10		10	
Hauteur max. entre unités (intérieures superposées)	m	10		10	
Dimensions nettes unité intérieure (H./l./P.)	mm	289/845/209		289/845/209	
Dimensions nettes unité extérieure (H./l./P.)	mm	555/732/330		555/732/330	
Poids net unités intérieure/extérieure	kg	10,5/24,5		11/24,5	

TEMPÉRATURES DE FONCTIONNEMENT: température extérieure

Mode refroidissement: de -15 °C à +50 °C

Mode chauffage: de -15 °C à +30 °C

PLAGE DE RÉGLAGE DE LA TEMPÉRATURE INTÉRIEURE: de 16 à 30 °C

*Données déclarées conformes au Règlement UE n° 206/2012 en ce qui concerne les exigences Ecodesign applicables aux climatiseurs et ventilateurs de confort et au Règlement UE n° 626/2011, en ce qui concerne l'étiquetage énergétique des climatiseurs, et testés selon la norme EN14825.