

# INSTALLATION MURALE EN HAUTEUR -

## Climatiseurs mono split

### PRINCIPALES CARACTÉRISTIQUES



(Standard)  
Télécommande  
à infrarouge



(En option)  
Contrôleur câble  
avec minuterie  
hebdomadaire



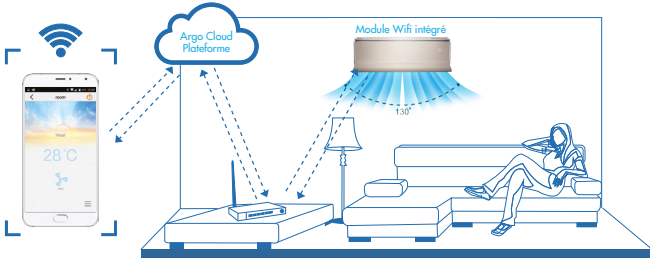
**A<sup>++</sup>** Refroidissement

**A<sup>+</sup>** Chauffage (saison tempérée)

**A<sup>+++</sup>** Chauffage (saison plus chaude)

Modèle		Code	Puissance frigorifique nominal (min.-max.) (kW)	Puissance calorifique nominal (min.-max.) (kW)
Modèle d'unité intérieure	X3I ECO PLUS 52 HL WF	398000821	5,20 (1,00-6,10)	5,60 (1,10-6,60)
Modèle d'unité extérieure	X3I ECO PLUS 52 SH	398000822		
Modèle d'unité intérieure	X3I ECO PLUS 70 HL WF	398000823	7,10 (2,00-8,85)	7,80 (1,80-9,45)
Modèle d'unité extérieure	X3I ECO PLUS 70 SH	398000824		

## CONNEXION WiFi LONGUE DISTANCE



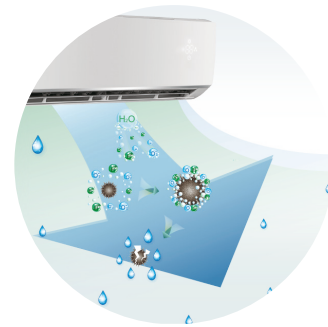
L'intégration d'un module de commande à distance avec connexion WiFi permet de contrôler les unités via l'application mobile depuis votre Smartphone. Vous pouvez ainsi allumer/éteindre l'unité, sélectionner le mode et la température souhaitée, programmer votre confort à tout moment, même si vous n'êtes pas à la maison.

## FONCTION iFEEL



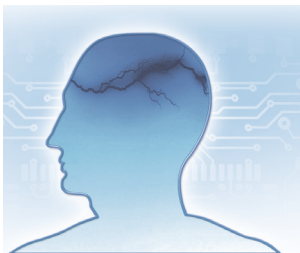
Le capteur à l'intérieur de la télécommande détecte la température ambiante et transmet un signal à l'unité intérieure. Celle-ci peut alors régler le volume de flux d'air et la température afin de garantir le confort de l'utilisateur à l'endroit même où se trouve la télécommande.

## SYSTÈME DE PURIFICATION DE L'AIR



L'unité permet une purification efficace de l'air en éliminant plus de 90% des bactéries. De plus, ce traitement neutralise les odeurs. La qualité de l'air se trouve améliorée grâce à l'émission d'un grand nombre d'ions oxygène négatifs.

## REDÉMARRAGE AUTOMATIQUE INTELLIGENT



Après une coupure de courant, l'unité redémarre automatiquement en conservant les derniers réglages (Fonction Mémoire).

## DÉMARRAGE EN DOUCEUR



La consommation électrique au démarrage est réduite afin de ne pas perturber le fonctionnement des autres appareils.

MODÈLE		X3I ECO PLUS 52		X3I ECO PLUS 70	
Modèle d'unité intérieure		X3I ECO PLUS 52 HL WF		X3I ECO PLUS 70 HL WF	
Modèle d'unité extérieure		X3I ECO PLUS 52 SH		X3I ECO PLUS 70 SH	
		Refroidissement	Chauffage	Refroidissement	Chauffage
Puissance (min.-max.) nominale (EN14511)	kW	5,20 (1,00-6,10)	5,60 (1,10-6,60)	7,10 (2,00-8,85)	7,80 (1,80-9,45)
	BTU/h	17800	19100	24200	26600
EER/COP (EN14511)		3,30	3,90	3,50	3,90
Charge de conception [Pdesign c/Pdesign h (temp. moyennes/plus chaudes/plus froides)] (EN14825)*	kW	5,2	4,2/4,3/5,0	7,1	5,6/5,7/6,3
Coefficient d'efficacité énergétique saisonnière [SEER/SCOP (temp. moyennes/plus chaudes/plus froides)] (EN14825)*		7,1	4,2/5,7/3,4	7,0	4,2/5,4/3,4
Classe d'efficacité énergétique*		A++	A+/A+++/A	A++	A+/A+++/A
Consommation d'énergie annuelle [R/C (Moyen/Plus chaud/Plus froid)]*	kWh/an	256	1400/1056/3088	355	1867/1478/3891
Débit d'air intérieur (sh.-h.-mh.-m.-ml.-l.-sl.)	m³/h	850-750-680-610-570-520-460		1250-1100-1000-950-900-850-800	
Déshumidification	l/h	1,9		2,4	
Vitesses de ventilation (Intérieur/Extérieur)	n°	7/2		7/2	
Pression acoustique unité intérieure (sh.-h.-mh.-m.-ml.-l.-sl.)	dB(A)	44-43-41-38-36-34-30		48-44-41-40-38-36-33	
Pression acoustique unité extérieure (h.)	dB(A)	56		59	
Puissance acoustique intérieur (sh.-h.-mh.-m.-ml.-l.-sl.)	dB(A)	60-56-54-51-49-47-43		64-59-56-55-53-51-48	
Puissance acoustique extérieur (h.)	dB(A)	65		70	
Alimentation électrique	V/Ph/Hz	220-240V~0/1/50		220-240V~/1/50	
Puissance absorbée nominale (min.-max.)	kW	1,576 (0,10-2,35)	1,436 (0,18-2,40)	2,030 (0,45-2,90)	2,000 (0,35-3,00)
Type de compresseur		DC Inverter rotatif		DC Inverter rotatif	
Type de réfrigérant/GWP		R32/675		R32/675	
Charge de réfrigérant	kg/t. éq. CO <sub>2</sub>	0,82/0,553		1,5/1,0125	
Diamètre des tuyaux de fluide	mm (pouce)	6,35 (1/4")		6,35 (1/4")	
Diamètre du tuyaux de gaz	mm (pouce)	12,7 (1/2")		15,88 (5/8")	
Longueur de tuyaux min.-max. avec charge de gaz standard	m	3-5		3-5	
Longueur maximale de tuyaux	m	25		25	
Charge de réfrigérant supplémentaire	g/m	16		40	
Hauteur max. entre unités (extérieures superposées)	m	10		10	
Hauteur max. entre unités (intérieures superposées)	m	10		10	
Dimensions nettes unité intérieure (H./l./P.)	mm	300/970/224		325/1078/246	
Dimensions nettes unité extérieure (H./l./P.)	mm	555/802/350		660/958/402	
Poids net unités intérieure/extérieure	kg	13/30,5		16/41,5	

TEMPÉRATURES DE FONCTIONNEMENT: température extérieure  
 Mode refroidissement: de -15 °C à +50 °C  
 Mode chauffage: de -15 °C à +30 °C  
 PLAGE DE RÉGLAGE DE LA TEMPÉRATURE INTÉRIEURE : de 16 à 30 °C

\*Données déclarées conformes au Règlement UE n° 206/2012 en ce qui concerne les exigences Ecodesign applicables aux climatiseurs et ventilateurs de confort et au Règlement UE n° 626/2011, en ce qui concerne l'étiquetage énergétique des climatiseurs, et testés selon la norme EN14825.