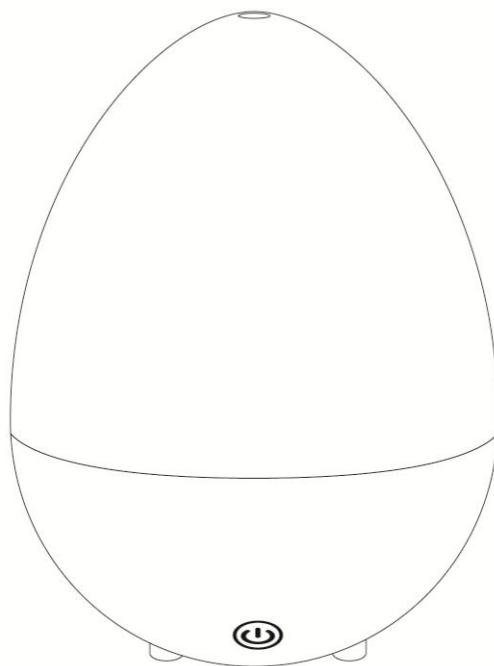




babyJoy

**DIFFUSORE DI OLI ESSENZIALI & UMIDIFICATORE A ULTRASUONI
ESSENTIAL OIL DIFFUSER & ULTRASONIC HUMIDIFIER
DIFFUSEUR D'HUILES ESSENTIELLES & HUMIDIFICATEUR A ULTRASONS
ULTRASCHALL ZERSTÄUBER & LUFTBEFEUCHTER
DIFUSOR Y HUMIDIFICADOR ULTRASÓNICO**



Leggere attentamente e conservare con cura questo manuale d'uso.

Read the instructions carefully and keep in a safe place.

Lire attentivement et conserver soigneusement ce mode d'emploi.

Lesen Sie diese Anleitungen sorgfältig durch und bewahren Sie diese gut auf.

Lea atentamente y guarde en un lugar seguro el presente manual de instrucciones.

V 02/2016

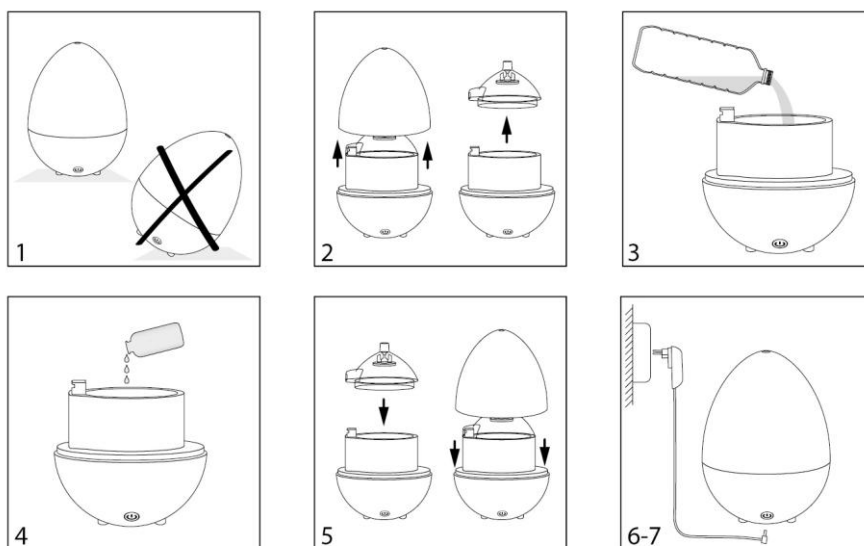
- Questo apparecchio non è destinato all'uso da parte di persone (inclusi i bambini) con capacità fisiche, sensoriali o mentali ridotte, o da persone prive di esperienza e conoscenza, a meno che non siano sotto sorveglianza di una persona responsabile della loro sicurezza, o abbiano ricevuto istruzioni relative all'utilizzo dell'apparecchio da parte di tale persona. Controllare che i bambini non giochino con l'apparecchio.
- Da utilizzare solo come diffusore per ambienti, non inalare.
- Utilizzare in un ambiente a temperatura da 10° a 30°C.
- Per evitare incidenti, fare attenzione che il cavo non rimanga appeso nel vuoto.
- Utilizzare solo l'adattatore in dotazione con l'apparecchio.
- Per una manutenzione ottimale, **utilizzare acqua minerale** (acqua in bottiglia o del rubinetto). Attenzione a non superare **la linea che indica il livello massimo di acqua (50 ml)**. Versare sempre l'acqua prima di aggiungere l'essenza idrosolubile.
- Non utilizzare gli oli essenziali puri né l'essenza idrosolubile senza acqua.
- Un utilizzo continuo del diffusore può, a lungo termine, danneggiare il prodotto e abbreviarne la durata.
- Staccare l'apparecchio dalla presa prima di qualsiasi manipolazione, come la pulizia o il riempimento. Svuotare il serbatoio quando l'apparecchio non viene utilizzato.
- Non rimuovere il coperchio né coprire il diffusore quando l'apparecchio è in funzione.
- Rinnovare spesso l'acqua nel serbatoio onde evitare la presenza di sporcizia che può danneggiare l'apparecchio.
- Pulire ogni settimana il serbatoio dell'acqua. Non utilizzare prodotti chimici (acidi, alcalini, etc.) né detergenti corrosivi per la pulizia dell'apparecchio. Non immergere l'apparecchio.
- Se si infila dell'acqua nell'apparecchio, staccare il diffusore dalla presa e lasciarlo asciugare all'aria per almeno 3 giorni prima di riutilizzarlo.

Il produttore non è responsabile dei danni provocati da un errato utilizzo dell'apparecchio.

PREPARAZIONE DEL DIFFUSORE

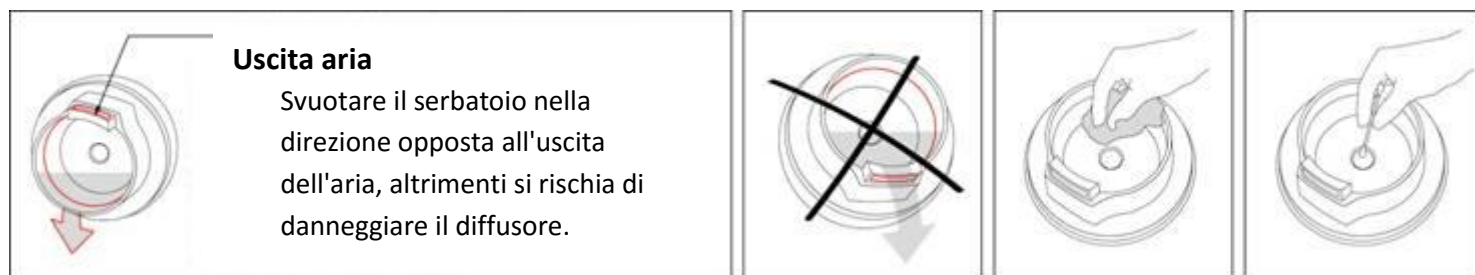
Uno schema dettagliato è disponibile sull'ultima pagina.

1. Collocare il diffusore su una superficie piana e stabile, lontano dai bordi.
2. Rimuovere i coperchi in plastica del diffusore.
3. Riempire il serbatoio con **acqua minerale** (acqua in bottiglia o del rubinetto) senza superare la linea che indica il livello massimo di acqua - 50 ml.
4. Aggiungere alcune **gocce di essenza idrosolubile** (2-3 gocce).
5. Riposizionare delicatamente i coperchi in plastica sulla base del diffusore. Attenzione: durante la manipolazione, i coperchi in plastica deve essere appoggiato semplicemente sulla base in plastica; non deve essere fissato.
6. Inserire lo spinotto dell'adattatore nell'ingresso DC-jack che si trova sotto la base del diffusore.
7. Attaccare l'adattatore ad una presa di corrente.



PULIZIA

Si consiglia di cambiare spesso l'acqua del serbatoio e pulire il diffusore una-due volte a settimana, soprattutto se si intende cambiare l'aroma da diffondere.



Uscita aria

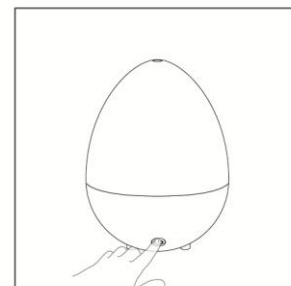
Svuotare il serbatoio nella direzione opposta all'uscita dell'aria, altrimenti si rischia di danneggiare il diffusore.

1. Spegnerne e staccare l'apparecchio dalla presa.
2. Rimuovere i coperchi e togliere l'acqua dal serbatoio. **Svuotare il serbatoio nella direzione opposta all'uscita dell'aria, altrimenti si rischia di danneggiare il diffusore.**
3. Pulire l'interno del diffusore con un panno morbido inumidito. Se necessario, utilizzare un po' di aceto bianco molto diluito. Non utilizzare detergenti corrosivi. Strofinare delicatamente il disco in ceramica con un cotton fioc facendo attenzione a non rigarlo.

FUNZIONAMENTO

Il diffusore è provvisto di un pulsante ON/OFF situato sotto la base.

1. Premere una volta per avviare **la diffusione continua e la luce d'ambiente**.
2. Premere una seconda volta per scegliere il colore e avviare **la diffusione ciclica**. L'apparecchio funziona per 30 secondi poi si ferma per altri 30 secondi.
3. Premere una terza volta per **spegnere la luce d'ambiente**. **La diffusione ciclica continua**.
4. Premere una quarta volta per **spegnere il diffusore**.



Quando il livello dell'acqua nel serbatoio risulta insufficiente o a zero, il diffusore si arresterà automaticamente. Per ritornare al normale funzionamento riempire quindi con acqua secondo i passaggi riportati in "Preparazione del diffusore".

RISOLUZIONE DEI PROBLEMI

PROBLEMA	CAUSA	SOLUZIONE
Assenza di vapore	L'alimentazione non è collegata	Collegare l'alimentazione e premere il pulsante ON / OFF.
	Quantità di acqua insufficiente nel serbatoio del diffusore.	Riempire il serbatoio di acqua minerale fino al livello massimo indicato (50 ml).
	Il livello di acqua è superiore al livello massimo indicato nel serbatoio (50 ml).	Rimuovere il coperchio e togliere un po' d'acqua dal serbatoio seguendo il senso della freccia all'interno dell'apparecchio. Non svuotare l'acqua nell'uscita dell'aria.
	La bocca di uscita del vapore è bloccata.	Pulire ed aerare la bocca.
	Il disco di ceramica può usarsi dopo un utilizzo dell'apparecchio per oltre 3.000 ore.	Contattare il proprio rivenditore per la sostituzione del disco di ceramica.

SPECIFICHE TECNICHE

- Potenza in ingresso: AC 100-240V, 50/60Hz
- Potenza in uscita: DC24V 310mA
- Durata della vita del disco in ceramica: +/- 3000 ore
- Capacità: 50 ml
- Dimensioni: Ø 10 x 12.8 cm
- Consigliato per una superficie di: 10-30 m²



INFORMAZIONE PER IL CORRETTO SMALTIMENTO DEL PRODOTTO ai sensi dell'art. 26 D.Lgs 14/03/14, no. 49 "ATTUAZIONE DELLA DIRETTIVA EUROPEA 2012/19/UE SUI RIFIUTI DA APPRECCHIATURE ELETTRICHE ED ELETTRONICHE"

Alla fine della sua vita utile questo apparecchio non deve essere smaltito insieme ai rifiuti domestici. Richiamiamo l'importante ruolo del consumatore nel contribuire al riutilizzo, al riciclaggio e ad altre forme di recupero di tali rifiuti.

L'apparecchio deve essere consegnato in modo differenziato presso appositi centri di raccolta comunali oppure gratuitamente presso i rivenditori, all'atto dell'acquisto di una nuova apparecchiatura di tipo equivalente.

Per prodotti di dimensione esterna inferiore a 25 cm tale servizio di ritiro gratuito del rifiuto deve essere obbligatoriamente fornito gratuitamente dai rivenditori di grandi dimensioni (superficie di vendita di almeno 400m²) anche nel caso in cui non venga acquistata alcuna apparecchiatura equivalente.

Smaltire separatamente un apparecchio elettrico ed elettronico consente di evitare possibili effetti negativi sull'ambiente e sulla salute umana derivanti da uno smaltimento inadeguato e permette di recuperare e riciclare i materiali di cui è composto, con importanti risparmi di energia e risorse.

Per sottolineare l'obbligo di smaltire separatamente queste apparecchiature, sul prodotto è riportato il simbolo del cassonetto barrato.

Please carefully read this manual and keep it in a safe place

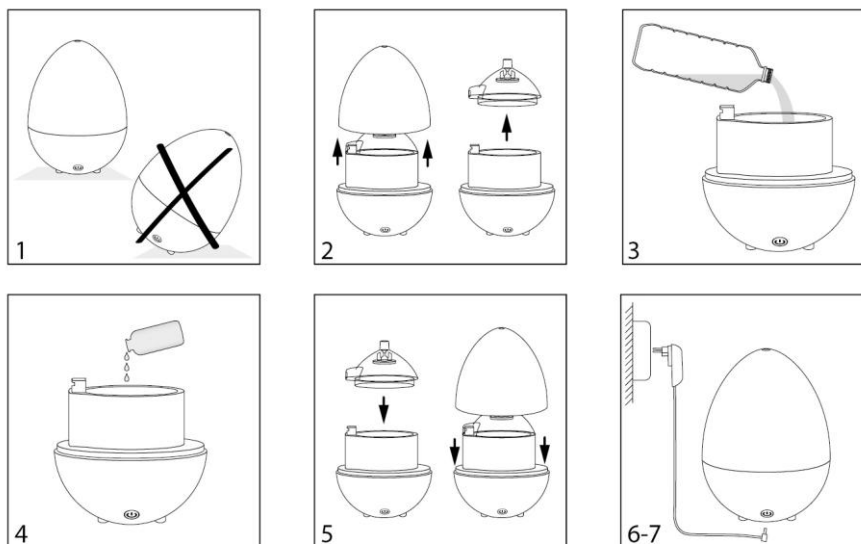
- This appliance can be used by children aged from 8 years and above and persons with reduced physical, sensory or mental capabilities or lack of experience and knowledge if they have been given supervision or instruction concerning use of the appliance in a safe way and understand the hazards involved. Children shall not play with the appliance. Cleaning and user maintenance shall not be made by children without supervision.
- Only to be used as an ambiance diffuser; not to be inhaled.
- Use in an environment between 10°C and 30°C.
- The appliance is only to be used with the power supply unit provided with the appliance.
- For optimal maintenance, use mineral water (bottled or tap water). Do not exceed **the maximum water level (50ml)**. Always pour the water before adding water soluble fragrance.
- Do not use pure essential oils, nor water soluble fragrance without water.
- Continuous use of the diffuser may, in the long term, damage the product and shorten its lifespan.
- Unplug the appliance before any manipulation such as cleaning or refilling operations for example. Empty the tank when the appliance is not in use.
- Do not remove the lid or cover the diffuser when the appliance is in use.
- Change frequently the water in the tank to avoid any dirt building up that may damage the appliance.
- Clean the water tank every week. Do not use chemical products (such as acids, alkaline, etc.) or any corrosive detergents to clean the appliance. Do not immerse.
- In case of water infiltrations into the appliance, unplug the diffuser immediately and leave it to dry for at least 3 days before reusing it.

The producer is not responsible for damages caused by wrong use of device.

PRECAUTIONS FOR USE

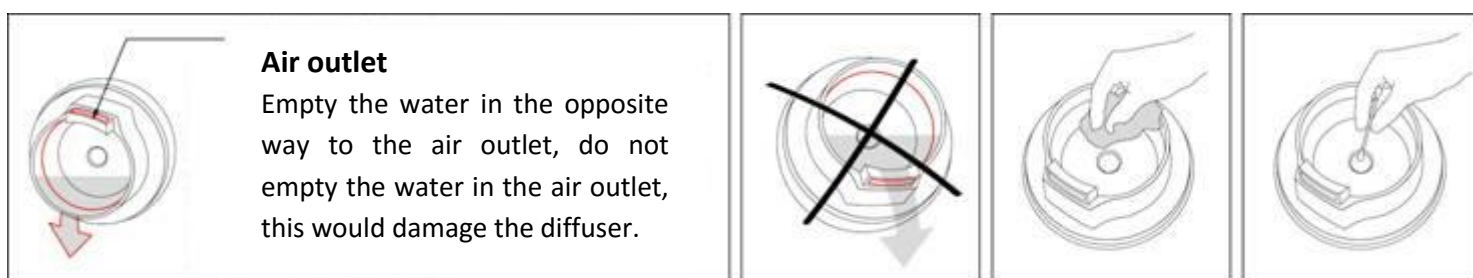
A detailed diagram of the components is available on the last page.

1. Place the diffuser on a flat and stable surface and away from the edge.
2. Remove the diffuser's plastic covers.
3. Pour **mineral water** (bottled or tap water) into the water tank up to the maximum level indicated (50ml).
4. Then add a few drops of **water soluble fragrance** (2-3 drops) to the water tank.
5. Carefully replace the plastic covers on the diffuser's base. Be careful when handling, the plastic covers are just placed on the plastic base, they are not attached.
6. Insert the adaptor's connector into the DC jack input under the base of the diffuser.
7. Plug the adaptor into the outlet.



MAINTENANCE

You are advised to change frequently the water in the tank and clean the diffuser once or twice a week, particularly if you want to change the fragrance to be diffused.



Air outlet

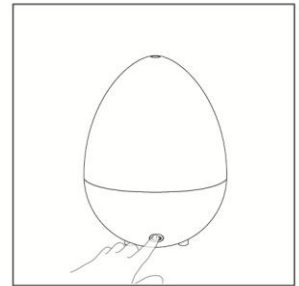
Empty the water in the opposite way to the air outlet, do not empty the water in the air outlet, this would damage the diffuser.

1. Turn the appliance off and unplug it.
2. Remove the covers and pour the water into the tank. **Empty the water in the opposite way to the air outlet, do not empty the water in the air outlet, this would damage the diffuser.**
3. Clean the inside of the diffuser with a soft damp cloth and a little water. If needed, use a little white vinegar strongly diluted. Do not use corrosive detergents. Carefully rub the ceramic disc with a cotton bud being careful about not to scratch it.

WORKING

This diffuser has an ON / OFF button located on the front of the diffuser.

1. Press once to start **continuous diffusion and light ambiance.**
2. Press a second time to **set the color ambiance of your choice** and start **cyclic diffusion.** The device will operate for 30 seconds and stop for 30 seconds.
3. Press a third time **to stop light ambiance. Cyclic diffusion is still on.**
4. Press a fourth time to **switch the diffuser off.**



When the water level in the tank is too low or at zero, the diffuser stops automatically. In that case, top the water up by following the « Preparing the diffuser » steps to go back to a normal working.

REPAIRS

PROBLEM	CAUSE	SOLUTION
No steam	The power supply isn't connected.	Plug it in and press the ON/OFF button.
	There is not enough water in the diffuser's tank.	Fill the mineral water tank up to the maximum level indicated (50ml).
	The water level is above the maximum level indicated in the tank (50ml).	Remove the lid and remove a little water from the tank according to the direction of the arrow inside the appliance. Do not empty water into the air outlet.
	The steam outlet is blocked.	Clean and air the outlet.
	The ceramic disk may become worn after using the appliance for more than 3,000 hours.	Contact your stockist to replace the ceramic disk.

FEATURES

- Input power supply : AC 100-240V, 50/60Hz
- Output power supply : DC24V 310mA
- Ceramic disc lifespan : +/- 3000 hours
- Tank capacity : 50ml
- Dimensions : Ø 10 x 12.8 cm
- Recommended for a surface of : 10-30m²



INFORMATION FOR THE CORRECT DISPOSAL OF THE PRODUCT IN ACCORDANCE WITH EUROPEAN DIRECTIVE 2012/19/EU

This appliance may not be scrapped with domestic waste at the end of its life cycle. We call your attention to the crucial role played by the consumer in the re-use, recycling and other forms of recovery of such waste.

The appliance must be scrapped by a sorted waste disposal centre or by returning it to the retailer (no charge is levied for this service), when you purchase a new equivalent appliance.

Sorted disposal of electric and electronic equipment prevents the negative effects on the environment and human health resulting from improper scrapping, and also allows the materials from which it is made to be recovered and recycled, with significant savings in terms of energy and resources.

The sorted disposal requirement is indicated by the crossed waste bin label affixed to the appliance.



improve your life

www.argoclima.com

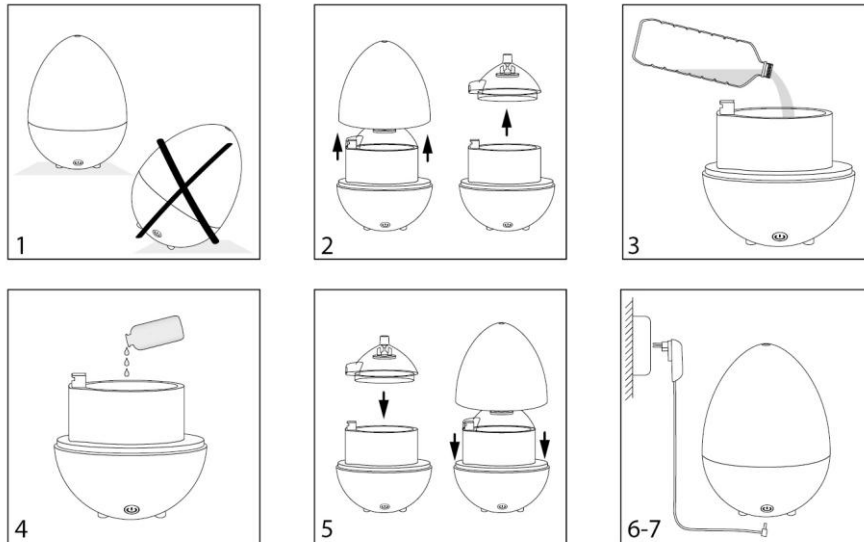
- Cet appareil peut être utilisé par des enfants âgés d'au moins 8 ans et par des personnes ayant des capacités physiques, sensorielles ou mentales réduites ou dénuées d'expérience ou de connaissance, s'ils (si elles) sont correctement surveillé(e)s ou si des instructions relatives à l'utilisation de l'appareil en toute sécurité leur ont été données et si les risques encourus ont été appréhendés. Les enfants ne doivent pas jouer avec l'appareil. Le nettoyage et l'entretien par l'utilisateur ne doivent pas être effectués par des enfants sans surveillance.
- Uniquement pour diffusion d'ambiance, ne pas inhaler.
- Utiliser dans un environnement de 10°C à 30°C.
- L'appareil doit être utilisé uniquement avec l'alimentation fournie.
- Pour une maintenance optimale, **utiliser de l'eau minérale** (eau en bouteille ou du robinet). Veiller à ne pas dépasser **la ligne indiquant le niveau d'eau maximum (50ml)**. Toujours verser l'eau avant d'ajouter le parfum d'intérieur soluble .
- Ne pas utiliser les huiles essentielles pures ni le parfum d'intérieur soluble sans eau.
- Une utilisation continue du diffuseur peut, à long terme, endommager le produit et raccourcir sa durée de vie.
- Débrancher l'appareil avant toute manipulation, entre autres de nettoyage ou de remplissage. Vider le réservoir quand l'appareil n'est pas en cours d'utilisation.
- Ne pas retirer le couvercle ni couvrir le diffuseur lorsque l'appareil est en marche.
- Renouveler fréquemment l'eau dans le réservoir afin d'éviter d'éventuelles salissures pouvant endommager l'appareil.
- Nettoyer le réservoir d'eau chaque semaine. Ne pas utiliser de produits chimiques (comme des acides, des alcalins, etc.) ni de détergents corrosifs pour nettoyer l'appareil. Ne pas immerger l'appareil.
- Si de l'eau s'infiltré dans l'appareil, débrancher immédiatement le diffuseur et laisser sécher à l'air libre pendant 3 jours minimum avant de le réutiliser.

Le fabricant n'est pas responsable des dommages causés par une mauvaise utilisation de l'appareil.

PRÉCAUTIONS D'EMPLOI

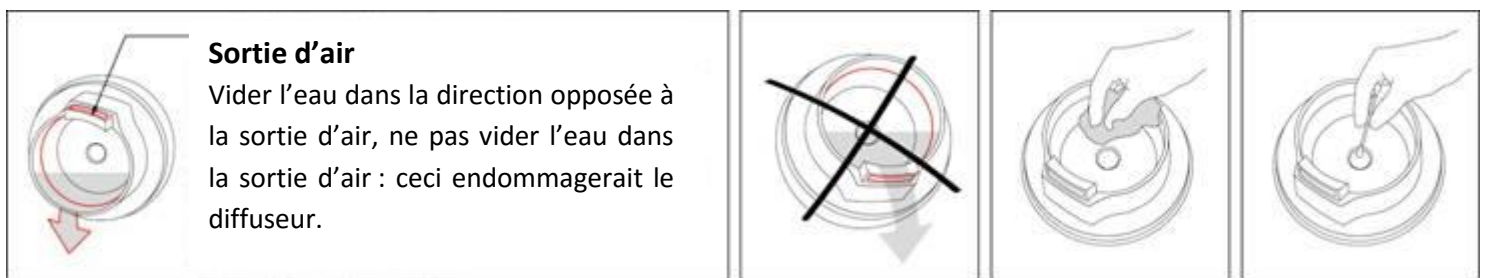
Un schéma détaillé des composants est disponible à la dernière page.

1. Placer le diffuseur sur une surface plane et stable, éloigné du bord.
2. Enlever les couvercles en plastique du diffuseur.
3. Remplir le réservoir d'**eau minérale** (eau en bouteille ou du robinet) sans dépasser la ligne indiquant le niveau d'eau maximum – 50ml.
4. Ajouter ensuite quelques gouttes **d'huile essentielle soluble dans l'eau** (2 à 3 gouttes).
5. Replacer délicatement les couvercles en plastique sur la base du diffuseur. Attention : lors de la manipulation, les couvercles en plastique se posent simplement sur la base en plastique, ils ne se fixent pas.
6. Insérer l'embout de l'adaptateur dans l'entrée DC-jack située à l'arrière du diffuseur.
7. Brancher l'adaptateur à une prise de courant.



ENTRETIEN

Il est conseillé de changer fréquemment l'eau dans le réservoir et de nettoyer le diffuseur une à deux fois par semaine, surtout si vous souhaitez changer l'arôme à diffuser.

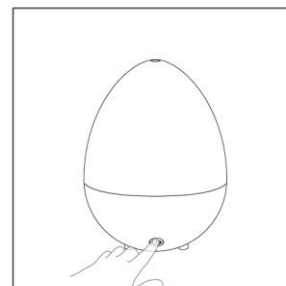


1. Éteindre et débrancher l'appareil.
2. Ôter les couvercles et déverser l'eau du réservoir. **Vider l'eau dans la direction opposée à la sortie d'air, ne pas vider l'eau dans la sortie d'air : ceci endommagerait le diffuseur.**
3. Nettoyer l'intérieur du diffuseur avec un tissu doux et un peu d'eau. Si besoin, utiliser un peu de vinaigre blanc fortement dilué. Ne pas utiliser de détergent corrosif. Frotter délicatement le disque en céramique avec un coton-tige en veillant à ne pas le rayer.

FONCTIONNEMENT

Ce diffuseur est doté d'un bouton poussoir ON / OFF situé à l'avant du diffuseur.

1. Appuyer une fois pour enclencher **la diffusion continue et la lumière d'ambiance**.
2. Appuyer une deuxième fois pour **fixer la couleur d'ambiance de votre choix** et enclencher **la diffusion cyclique**. L'appareil fonctionnera pendant 30 secondes puis s'arrêtera 30 secondes.
3. Appuyer une troisième fois pour éteindre **la lumière d'ambiance** .**La diffusion cyclique continue**.
4. Appuyer une quatrième fois pour **éteindre le diffuseur**.



Lorsque le niveau d'eau dans le réservoir est insuffisant ou à zéro, le diffuseur s'arrête automatiquement. Dans ce cas, remplir d'eau en suivant les étapes « Préparation du diffuseur » pour revenir à un fonctionnement normal.

DEPANNAGE

PROBLEME	CAUSE	SOLUTION
Absence de vapeur	L'alimentation n'est pas connectée.	Brancher l'alimentation et appuyer sur le bouton poussoir ON/OFF.
	Il n'y a pas assez d'eau dans le réservoir du diffuseur.	Remplir le réservoir d'eau minérale jusqu'au niveau maximum indiqué (50ml).
	Le niveau d'eau est au-dessus du niveau maximum indiqué dans le réservoir (50ml).	Ôter le couvercle et enlever un peu d'eau du réservoir en suivant le sens de la flèche à l'intérieur de l'appareil. Ne pas vider l'eau dans la sortie d'air.
	La bouche de sortie de la vapeur est bloquée.	Nettoyer et aérer la bouche.
	Le disque en céramique peut s'user après une utilisation de l'appareil de plus de 3.000 heures.	Contactez votre revendeur pour remplacer le disque en céramique.

CARACTÉRISTIQUES TECHNIQUES

- Puissance entrée : AC 100-240V, 50/60Hz
- Puissance sortie : DC24V 310mA
- Durée de vie du disque en céramique : +/- 3000 heures
- Capacité : 50ml
- Dimensions : Ø 10 x 12.8 cm
- Recommandé pour une surface de : 10-30m²



INFORMATION POUR L'ÉLIMINATION CORRECTE DU PRODUIT CONFORMÉMENT À LA DIRECTIVE EUROPÉENNE 2012/19/UE

À la fin de sa vie utile, cet appareil ne doit pas être jeté avec les déchets ménagers. Nous rappelons le rôle important du consommateur dans la contribution à la réutilisation, au recyclage et aux autres formes de récupération de ce type de déchets.

L'appareil doit être déposé dans les centres de tri sélectif municipaux ou chez les revendeurs où il sera repris gratuitement au moment de l'achat d'un nouvel appareil de type équivalent.

Le tri sélectif et la mise au rebut adéquate d'un appareil électrique et électronique permet de préserver l'environnement ainsi que la santé, et permet de récupérer et de recycler les matériaux qui le composent, avec pour résultat d'importantes économies d'énergie et de ressources.

Le symbole de la poubelle barrée apposé sur l'appareil rappelle que ce dernier doit faire l'objet d'un tri sélectif lors de sa mise au rebut.

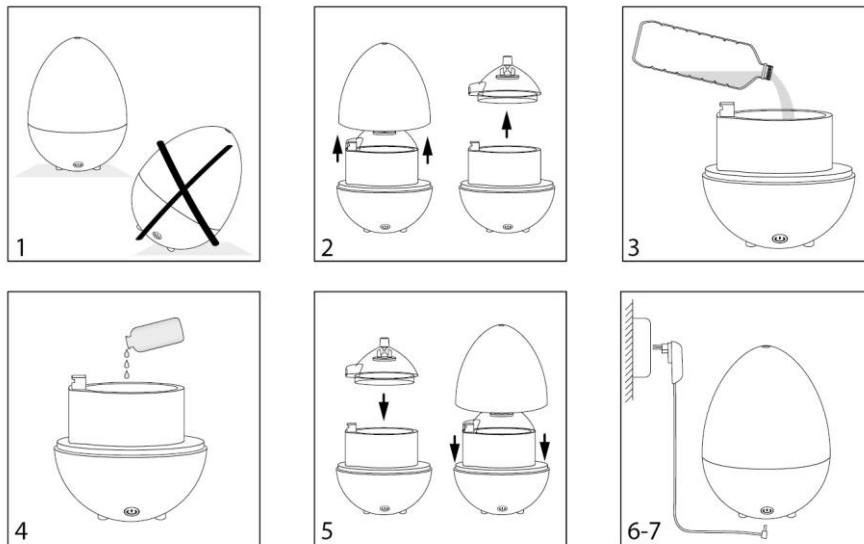
- Dieses Gerät kann von Kindern ab 8 Jahren und von Personen mit eingeschränkten physischen, sensorischen oder geistigen Fähigkeiten oder eingeschränkter Erfahrung oder Unkenntnis benutzt werden, wenn sie in das Gerät eingewiesen wurden und eine Anweisung für den sicheren Gebrauch dieses Gerätes bekamen und die damit verbundenen Gefahren verstanden haben. Kinder dürfen nicht mit dem Gerät spielen. Die Reinigung und Pflege des Gerätes darf von Kindern nicht ohne Aufsicht durchgeführt werden.
- Nur als Raumduft-Zerstäuber verwenden, nicht inhalieren.
- In einer Umgebung mit einer Temperatur von 10°C bis 30°C verwenden.
- Um Unfälle zu vermeiden, achten Sie darauf, dass das Kabel nicht von einem Schrank oder Tisch herunterhängt.
- Bitte benutzen Sie nur das zusammen mit dem Gerät gelieferte Netzteil.
- Für eine optimal Wartung, **nur Mineralwasser benutzen** (Leitungswasser oder aus der Flasche). Bitte füllen Sie niemals **über den Höchstfüllstandein (50 ml)**. Bitte füllen Sie zunächst Wasser ein und geben Sie dann erst die Tropfen von wasserlöslichem Dufte.
- Bitte verwenden Sie die ätherischen Öle oder die wasserlöslichem Dufte nicht pur, ohne Wasserzugabe.
- Eine permanente Verwendung des Zerstäubers kann lang frostig zur Beschädigung des Produktes führen und seine Lebensdauer verkürzen.
- Trennen Sie das Gerät vor jedem Eingriff, wie z.B. Reinigungsarbeiten oder das Nachfüllen von Wasser, von der Stromversorgung. Entleeren Sie den Behälter, wenn das Gerät nicht in Benutzung ist.
- Entfernen Sie nicht den Glasdeckel und decken Sie den Zerstäuber nicht ab, wanner sich in Betrieb befindet.
- Erneuern Sie das Wasser im Behälter regelmäßig, um eventuelle Schmutzablagerungen zu vermeiden, die das Gerät beschädigen könnten.
- Reinigen Sie den Wasserbehälter einmal wöchentlich. Bitte benutzen Sie keine chemischen Produkte (wie z. B. Säuren, Alkaline, usw.) oder korrosiven Lösungsmittel zum Reinigen des Gerätes. Das Gerät nicht in Flüssigkeit eintauchen.
- Bei eindringen von Wasser in das Geräte innere, trennen Sie den Zerstäuber sofort von der Stromversorgung und lassen Sie ihnen der Luft mindestens 3 Tagelang vor seiner Wiederverwendung trocknen.

Der Hersteller haftet nicht für Schäden, die aufgrund einer unsach gemäßen Verwendung des Gerät es entstanden sind.

VORBEREITUNG DES ZERSTÄUBERS

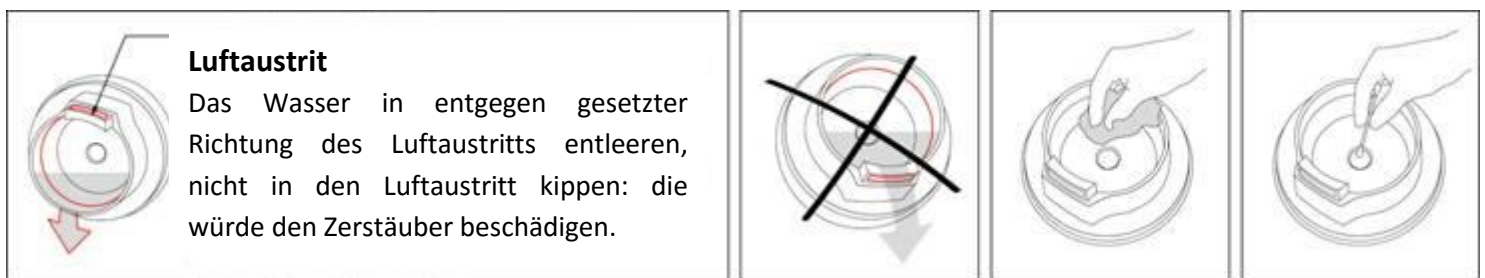
Ein detailliertes Schema der Bestandteile ist verfügbar für die letzte Seite.

1. Stellen Sie den Zerstäuber auf eine ebene und stabile Fläche, vom Rand entfernt, auf.
2. Nehmen Sie den der Kunststoff abdeckel des Zerstäubers ab.
3. Füllen Sie den Wasserbehälter mit **Mineralwasser** (Leitungswasser oder aus der Flasche), aber bitte nicht über den Höchstfüllstand ein (50 ml).
4. Dann fügen Sie ein paar Tropfen **ätherische Öle in Wasser** löslich (3-6 Tropfen).
5. Legen Sie nun den Kunststoff abdeckel wieder vorsichtig auf die Zerstäuberbasis. Bitte achten Sie beim Hand haben darauf, dass der Kunststoff abdeckel einfach nur auf die Basis aufgelegt wird und nicht befestigt würden kann.
6. Stecken Sie den Aufsatz des Adapters in die DC-Eingangsbuchse auf der Unterseite des Zerstäubers.
7. Verbinden Sie den Adapter mit einer Netzsteckdose.



PFLEGE

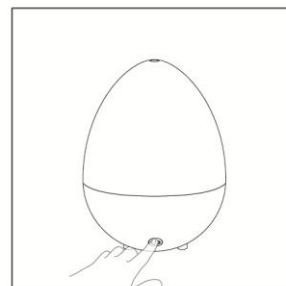
Es wird empfohlen, das Wasser im Behälter häufig zu erneuern und den Zerstäuber ein- bis zweimal wöchentlich zu reinigen, insbesondere, wenn Sie den Duft wechseln wollen.



1. Gerät ausschalten und von der Stromversorgung trennen.
2. Deckel abnehmen und Wasserbehälter entleeren. **Das Wasser in entgegen gesetzter Richtung des Luftaustritts entleeren, nicht in den Luftaustritt kippen: die würde den Zerstäuber beschädigen.**
3. Reinigen Sie den Zerstäuber innen mit einem weichen, leicht mit Wasser angefeuchteten Tuch. Falls erforderlich, verwenden Sie ein wenig stark verdünnten, weißen Essig. Keine korrosiven Haushaltsreiniger verwenden. Reiben Sie die Keramik scheibe leicht mit einem Wattestäbchen ab und achten Sie dabei darauf, diese nicht zu verkratzen.

Der Kugeldiffusor verfügt über einen EIN/AUS Drucktaster (ON/OFF), der sich auf der Unterseite der Basis befindet.

1. Einmal drücken, um die **dauerhafte Zerstäubung und das Stimmungslicht Gang zu setzen.**
2. Zweimal drücken, um **das Stimmungslicht eingestellt** und eine **zyklische Zerstäubung** einzuschalten. Das Gerät wird abwechselnd 30 Sekunden laufen und 30 Sekunden anhalten.
3. Drücken Sie ein drittes Mal um das **Stimmungslicht auszuschalten; die zyklische Zerstäubung wird fortgesetzt.**
4. Drücken Sie ein viertes Mal, um **den Zerstäuber auszuschalten.**



Sobald der Wasserstand im Behälter zu niedrig oder gleich null ist, stoppt der Zerstäuber automatisch. Bitte füllen Sie in diesem Fall Wasser nach, indem Sie die Schritte unter "Vorbereitung des Diffusors" befolgen, um den normalen Betrieb wieder aufzunehmen.

FEHLERBEHEBUNG

PROBLEM	URSACHE	LÖSUNG
Kein Dampf	Die Stromversorgung ist nicht verbunden.	Stromversorgung anschließen und Drucktaster ON / OFF drücken.
	Nicht genügend Wasser im Diffusorbehälter.	Füllen Sie den Wasserbehälter bis zur max. Füllstandsanzeige mit Mineralwasser (50ml).
	Der Wasserstand befindet sich über dem im Behälter angegebenen max. Füllstand (50ml).	Den Deckel abnehmen und etwas Wasser aus dem Behälter entfernen, dabei auf die Pfeilrichtung im Geräteinneren achten. Kein Wasser durch den Luftauslass entleeren.
	Die Ausblasöffnung des Dampfaustritts ist verstopft.	Die Ausblasöffnung reinigen und lüften.
	Die Keramikscheibe kann sich nach einer Verwendung des Gerätes von über 3.000 Stunden verbrauchen.	Wenden Sie sich an Ihren Händler, um die Keramikscheibe auszutauschen.

TECHNISCHE KENNDATEN

- Eingangsleistung: AC 100-240V 50/60Hz
- Ausgangsleistung: DC24V 310mA
- Lebensdauer der Keramik scheinbe: +/- 3000 Stunden
- Tragkraft: 50 ml
- Maße: Ø 10 x 12.8 cm
- Empfohlen für eine Fläche von: 10-30 m²



INFORMATIONEN BEZÜGLICH DER KORREKTEN ENTSORGUNG DES PRODUKTES GEMÄSS DER EU-RICHTLINIE 2012/19/EU

Am Ende seiner Lebensdauer darf dieses Gerät nicht im Haushaltsmüll entsorgt werden. Jeder Verbraucher kann einen wichtigen Beitrag zur erneuten Nutzung, zum Recycling und zu anderen Formen der Wiederverwendung dieser Altgeräte leisten.

Das Gerät muss zu den Mülltrennungszentren der Gemeinde gebracht oder kostenlos beim Kauf eines neuen, gleichartigen Geräts an den Händler zurückgegeben werden.

Die getrennte Entsorgung elektrischer oder elektronischer Geräte verhindert Umweltbelastungen und negative Auswirkungen auf die menschliche Gesundheit; die Wiedergewinnung der Konstruktionsmaterialien ermöglicht eine erhebliche Energie- und Ressourcenersparnis.

Um auf die Verpflichtung der getrennten Entsorgung hinzuweisen, ist das Gerät mit dem Symbol des durchgestrichenen Müllbehälters versehen.



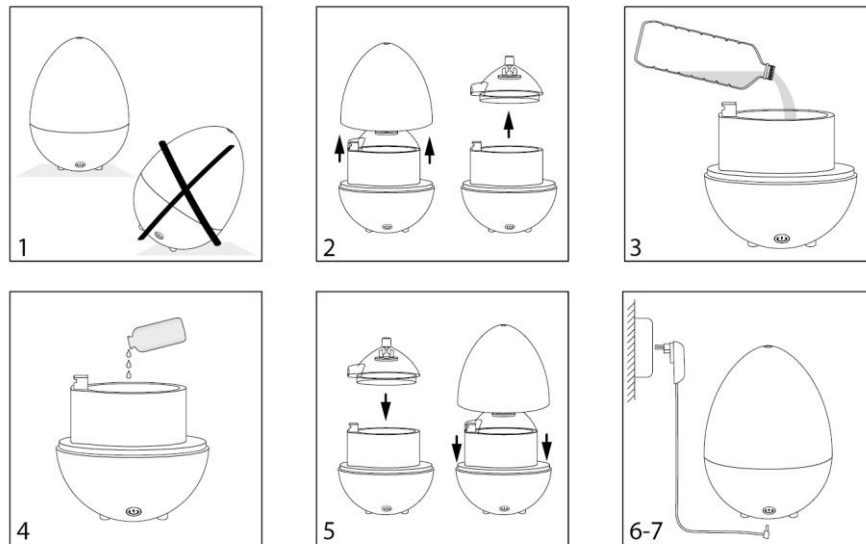
- El presente aparato puede ser utilizado por niños mayores de 8 años y por personas con capacidades físicas, sensoriales o mentales disminuidas o sin experiencia ni conocimientos, si se encuentran bajo una adecuada vigilancia o si han sido instruidos sobre el uso del aparato de modo seguro y comprenden los peligros relacionados con el mismo. Los niños no deben jugar con el aparato. Las operaciones de limpieza y de mantenimiento no deben ser realizadas por niños sin vigilancia.
- Únicamente para una difusión de ambiente, no inhalar.
- Utilícelo en un entorno con una temperatura entre 10°C y 30°C.
- El artefacto solo debe utilizarse con la unidad de fuente de energía proporcionada con el artefacto.
- Solo se debe alimentar a muy baja tensión de seguridad correspondiente a la marcada en el aparato.
- Para un mantenimiento óptimo, **utilice agua mineral** (agua embotellada o del grifo). Tenga cuidado de no sobrepasar **la línea que indica el nivel máximo de agua (50 ml)**. Vierta siempre el agua antes de añadir la fragancia hidrosoluble .
- No utilice aceites esenciales puros ni fragancia hidrosoluble sin agua.
- Un uso continuo del difusor puede, a largo plazo, dañar el producto y reducir su vida útil.
- Desconecte el aparato antes de cualquier manipulación, como por ejemplo, al limpiarlo o llenarlo. Vacíe el depósito cuando el aparato no esté utilizándose.
- No retire la tapa ni cubra el difusor cuando el aparato esté funcionando.
- Respecto a los detalles de llenado, limpieza y descalcificación, consulte el párrafo de abajo del manual.
- Renueve con frecuencia el agua del depósito para evitar posibles ensuciamientos que puedan dañar el aparato.
- Limpie el depósito de agua semanalmente. No utilice productos químicos (como ácidos, alcalinos, etc.) ni detergentes corrosivos para limpiar el aparato. No sumerja el aparato.
- Si el agua se infiltra en el aparato, desconecte inmediatamente el difusor y déjelo secar durante un mínimo de 3 días al aire libre antes de utilizarlo de nuevo.

El fabricante no se responsabiliza de los daños provocados por un uso indebido del aparato.

PRECAUCIONES DE EMPLEO

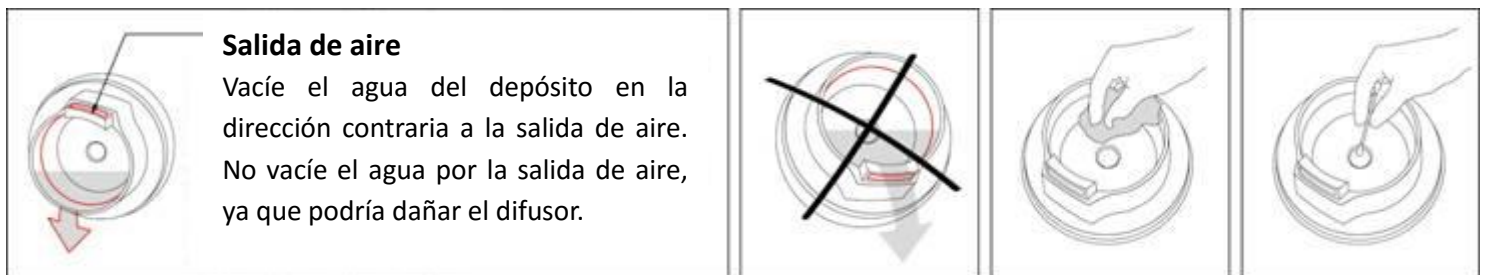
En la última página está disponible un esquema detallado de los componentes.

1. Coloque el difusor sobre una superficie plana y estable, alejado del borde.
2. Saque las tapas de plástico del difusor.
3. Llene el difusor con **agua mineral** (agua embotellada o del grifo) sin sobrepasar la línea que indica el nivel máximo de agua – 50 ml.
4. Seguidamente añada algunas gotas **de la fragancia hidrosoluble** (de 2 a 3 gotas) en el agua.
5. Vuelva a colocar con cuidado las tapas de plástico sobre la base del difusor. ¡Atención! Al manipular el aparato, la tapas de plástico sólo se colocan sobre la base de plástico, no quedan fijada.
6. Introduzca el terminal del adaptador en la entrada DC-jack que se encuentra al pie debajo del difusor.
7. Conecte el adaptador a una toma de corriente.



MANTENIMIENTO

Se aconseja cambiar con frecuencia el agua del depósito y limpiar el difusor una o dos veces a la semana, especialmente si desea cambiar el aroma para dispersar.

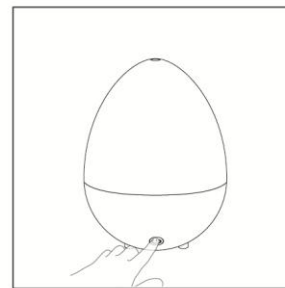


1. Apagar y desconectar el aparato.
2. Levantar las tapas y descargar el agua del depósito. **Vacíe el agua del depósito en la dirección contraria a la salida de aire. No vacíe el agua por la salida de aire, ya que podría dañar el difusor.**
3. Limpie el interior del difusor con un paño suave y un poco de agua. De ser necesario, utilice un poco de vinagre blanco altamente diluido. No utilice detergentes corrosivos. Frote delicadamente el disco de cerámica con un bastoncito de algodón con mucho cuidado para no rallarlo.

FUNCIONAMIENTO

Este difusor tiene un disparador ON/OFF situado en la parte delantera.

1. Pulsar una vez para **activar la difusión continua y los cambios de color de luz.**
2. Pulsar una segunda vez para **seleccionar el color de luz de ambiente y activar la difusión cíclica.** El aparato funcionará durante 30 segundos, a continuación se parará 30 segundos.
3. Pulsar una tercera vez para **apagar la luz. la difusión cíclica continúa.**
4. Pulsar una cuarta vez para **apagar por completo el difusor.**



Cuando el nivel de agua del depósito sea insuficiente o está a cero, el difusor se para automáticamente. En este caso, llénelo con agua siguiendo las etapas « Preparación del difusor » para regresar a un funcionamiento normal.

REPARACIÓN

PROBLEMA	CAUSA	SOLUCIÓN
No hay vapor	La alimentación no está conectada.	Conectar la alimentación y presionar el pulsador ON/OFF.
	No hay bastante agua en el depósito del difusor.	Llenar el depósito con agua mineral hasta el nivel máximo indicado (50ml).
	El nivel de agua está por encima del nivel máximo indicado en el depósito (50ml).	Quitar la tapa y vaciar un poco de agua del depósito siguiendo la dirección de la flecha que se encuentra dentro del aparato. No vaciar el agua en la salida de aire.
	La codo de salida del vapor está bloqueada.	Limpiar y ventilar la boca.
	El disco de cerámica puede desgastarse después de haber utilizado el aparato durante más de 3.000 horas.	Contactar con su minorista para cambiar el disco de cerámica.

CARACTERÍSTICAS TÉCNICAS

- Potencia de entrada: AC 100-240V, 50/60Hz
- Potencia de salida: DC24V 310mA
- Vida útil del disco cerámico: +/- 3000 horas
- Capacidad: 50 ml
- Dimensiones: Ø 10 x 12.8 cm
- Recomendado para superficies de: 10-30 m²



INFORMACIÓN PARA LA CORRECTA ELIMINACIÓN DEL PRODUCTO EN VIRTUD DE LA DIRECTIVA EUROPEA 2012/19/UE

Al final de su vida útil, este aparato no debe eliminarse junto a los desechos domésticos. Destacamos el importante papel de la contribución del consumidor a la reutilización, el reciclado y demás formas de recuperación de estos desechos.

El aparato se debe entregar de manera diferenciada a un centro de recogida selectiva municipal o al revendedor en el momento de adquirir un nuevo aparato de tipo equivalente.

La eliminación selectiva de los aparatos eléctricos y electrónicos permite evitar los efectos negativos que en caso de eliminación inadecuada podrían producirse en el medio ambiente y en la salud humana, y permite recuperar y reciclar los materiales que los componen, con importantes ahorros de energía y recursos.

La obligación de eliminar estos aparatos por separado está indicada por el símbolo del contenedor tachado.



improve your life
www.argoclima.com

Coperchio
Cover
Deckel
Couvercle
Tapa

Uscita vapore
Mist outlet
Dampfaustritt
Sortie de vapeur
Stoomopening
Salida de vapor

Base
Base
Basis
Base
Basis
Base
Base

Pulsante ON/OFF
ON/OFF button
Taste ON/OFF (Ein/Aus)
Bouton ON/OFF
AAN/UIT knop
Botón ON/OFF

Spinotto
Connector
Aufsatz
Embout
Terminal
Terminal

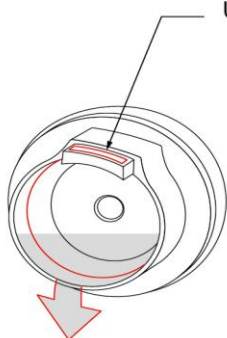
Adattatore AC/DC
AC/DC adaptor
AC/DC-Adapter
Adaptateur AC/DC
AC/DC adapter
Adaptador AC/DC
Adaptador AC/DC

Serbatoio acqua
Water tank
Wasserbehälter
Réservoir d'eau
Reservatório de água

Linea di livello massimo acqua
Line marking the maximum water level
Anzeige des höchsten Wasserfüllstands
Ligne de niveau d'eau maximum
Indicador de nivel máximo de agua

Disco in ceramica
Ceramic Disc
Keramikscheibe
Disque céramique
Disco cerâmico

Uscita aria
Air outlet
Luftaustritt
Sortie d'air
Salida de aire



Uscita aria / Air outlet / Luftaustritt / Sortie d'air / Luchtuittgang / Salida de aire / Saída de ar

Svuotare l'acqua del serbatoio nella direzione opposta all'uscita dell'aria. Non svuotare l'acqua nell'uscita dell'aria, il diffusore potrebbe danneggiarsi.

Empty the water in the opposite way to the air outlet. Do not empty the water in the air outlet, this would damage the diffuser.

Das Wasser in entgegengesetzter Richtung des Luftaustritts entleeren. Bitte entleeren Sie das Wasser nicht durch den Luftaustritt, sonst könnten Sie den Zerstäuber beschädigen.

Vider l'eau du réservoir dans la direction opposée à la sortie d'air. Ne pas vider l'eau dans la sortie d'air, ceci endommagerait le diffuseur.

Afwatering in de tegengestelde richting van de luchtuittgang. Let op dat u het water niet in de luchtuittgang giet : dit zou de verstuiver beschadigen.

Vacíe el agua del depósito en la dirección contraria a la salida de aire. No vacíe el agua por la salida de aire, ya que podría dañar el difusor.

Esvaziar a água do reservatório na direção oposta à saída de ar. Não esvaziar a água na saída de ar, isto danificaria o difusor.