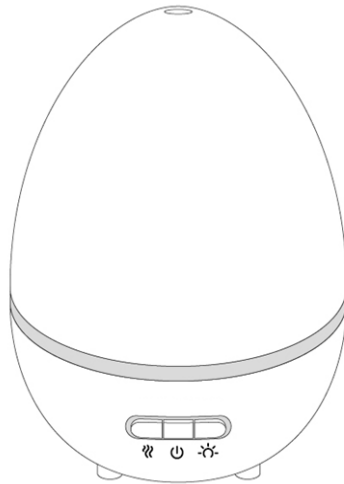




Joy

**DIFFUSORE DI OLI ESSENZIALI & UMIDIFICATORE A ULTRASUONI  
ESSENTIAL OIL DIFFUSER & ULTRASONIC HUMIDIFIER  
DIFFUSEUR D'HUILES ESSENTIELLES & HUMIDIFICATEUR A ULTRASONS  
ULTRASCHALL ZERSTÄUBER & LUFTBEFEUCHTER  
DIFUSOR Y HUMIDIFICADOR ULTRASÓNICO**



Leggere attentamente e conservare con cura questo manuale d'uso.

Read the instructions carefully and keep in a safe place.

Lire attentivement et conserver soigneusement ce mode d'emploi.

Lesen Sie diese Anleitung sorgfältig durch und bewahren Sie diese gut auf.

Lea atentamente y guarde en un lugar seguro el presente manual de instrucciones.

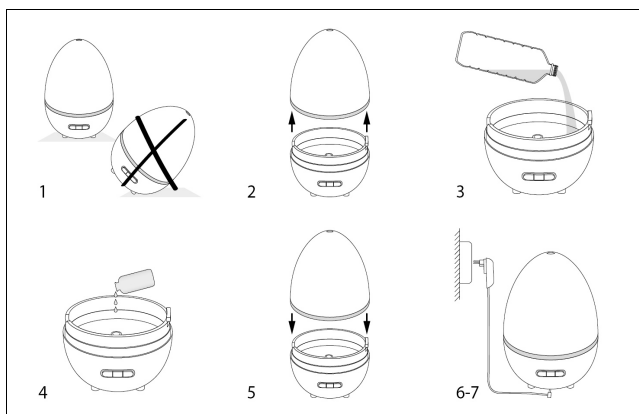
V 02/2016

- Questo apparecchio può essere utilizzato da bambini di età superiore a 8 anni e persone anche con capacità fisiche, sensoriali o mentali ridotte o prive di esperienza o conoscenza, se adeguatamente monitorati o se le istruzioni per l'uso dell'apparecchio in modo sicuro sono state date loro e se i rischi sono stati compresi. I bambini non devono giocare con l'apparecchio. Pulizia e manutenzione da parte dell'utente non devono essere eseguite da bambini senza sorveglianza.
- Solo per diffusione nell'ambiente, non inalare.
- Utilizzare in un ambiente da 10°C a 30°C.
- L'apparecchio deve essere utilizzato solo con l'alimentatore fornito.
- Per una manutenzione ottimale, **utilizzare acqua minerale**(in bottiglia o del rubinetto). Attenzione a non superare **la linea che indica il livello massimo di acqua (300ml)**. Aggiungere sempre l'acqua prima di aggiungere oli essenziali o profumi.
- Non utilizzare oli essenziali puri senza acqua.
- Un utilizzo continuato del diffusore può, a lungo termine, danneggiare il prodotto e ridurne la durata.
- Scollegare l'apparecchio prima di ogni manipolazione, tra cui la pulizia o il riempimento. Svuotare il serbatoio quando l'apparecchio non è in uso.
- Non rimuovere il coperchio né coprire il diffusore quando l'apparecchio è in funzione.
- Cambiare frequentemente l'acqua nel serbatoio per evitare che eventuali impurità possano danneggiare il dispositivo.
- Pulire il serbatoio dell'acqua ogni settimana. Non utilizzare prodotti chimici aggressivi (come acidi, prodotti alcalini, ecc) o detersivi corrosivi per pulire il dispositivo. **Non immergere l'apparecchio.**
- Se l'acqua penetra nell'apparecchio, scollegare immediatamente il diffusore e lasciare asciugare all'aria aperta per almeno 3 giorni prima di utilizzarlo nuovamente.

**Il produttore non è responsabile dei danni causati dall'uso improprio del dispositivo.**

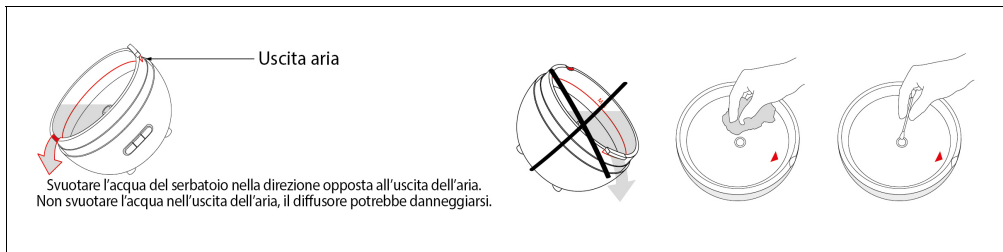
Uno schema dettagliato è disponibile nell'ultima pagina.

1. Mettere il diffusore su una superficie piana e stabile, lontano dal bordo.
2. Togliere il coperchio del diffusore.
3. Riempire il serbatoio di **acqua minerale** (acqua in bottiglia o del rubinetto) senza superare la linea che indica il livello di acqua massimo - 300 ml (indicato con MAX in rosso).
4. Aggiungere poi qualche goccia di **essenza idrosolubile** (da 3 a 6 gocce).
5. Rimettere il coperchio sul diffusore.
6. Inserire la presa dell'alimentatore nell'entrata DC-jack situata dietro il diffusore.
7. Inserire l'alimentatore in una presa di corrente.



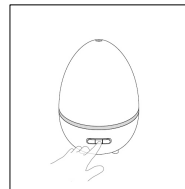
**MANUTENZIONE**

Si consiglia di cambiare frequentemente l'acqua nel serbatoio e pulire il diffusore regolarmente, soprattutto se si desidera cambiare l'aroma da diffondere.



1. Spegner e disinserire l'apparecchio.
2. Rimuovere il coperchio e svuotare l'acqua del serbatoio. **Vuotare l'acqua del serbatoio dal beccuccio indicato dalla freccia rossa nella direzione opposta all'uscita dell'aria. Non vuotare l'acqua dall'uscita dell'aria: questo danneggerebbe il diffusore.**
3. Pulire l'interno del diffusore con un panno morbido e un po' d'acqua. Al bisogno, utilizzare un po' di aceto bianco fortemente diluito. Non utilizzare detersivi corrosivi. Strofinare delicatamente il disco in ceramica con un bastoncino in ovatta facendo attenzione a non graffiare.

1. Premere 1 volta sul pulsante ON/OFF  per mettere l'apparecchio sotto tensione.



2. Funzionamento:

➤ Pulsante diffusione



- 1) Premere 1 volta per avviare la diffusione continua.
- 2) Premere 2 volte per avviare la diffusione ciclica: l'apparecchio funzionerà per 10 secondi poi si fermerà per 10, e così via.
- 3) Premere 3 volte per fermare la diffusione.

➤ Pulsante Illuminazione



- 1) Premere 1 volta per avviare il cambio colori dell'illuminazione.
- 2) Premere 2 volte per bloccare il colore rosso.
- 3) Premere 3 volte per bloccare il colore verde.
- 4) Premere 4 volte per bloccare il colore blu.
- 5) Premere 5 volte per bloccare il colore giallo.
- 6) Premere 6 volte per bloccare il colore turchese.
- 7) Premere 7 volte per bloccare il colore malva.
- 8) Premere 8 volte per bloccare il colore bianco.
- 9) Premere 9 volte per fermare l'illuminazione.

3. Premere una seconda volta sul pulsante ON/OFF  per mettere l'apparecchio fuori tensione.

Quando il livello dell'acqua nel serbatoio è insufficiente o a zero, una luce blu lampeggia per 15 minuti poi il diffusore si blocca automaticamente. In tal caso, riempire il serbatoio di acqua seguendo le tappe "Precauzioni d'uso" per ritornare al normale funzionamento.

**CARATTERISTICHE TECNICHE**

- Potenza in entrata: AC 100-240V, 50/60Hz
- Potenza in uscita: DC24V 630mA
- Consumo: 15W
- Capacità: 300ml
- Dimensioni: Ø 15 x H 19.1 cm
- Raccomandato per una superficie di: 30m<sup>2</sup>
- Diffusione: 25-30 ml /ora



**INFORMAZIONE PER IL CORRETTO SMALTIMENTO DEL PRODOTTO ai sensi dell'art. 26 D.Lgs 14/03/14, no. 49 "ATTUAZIONE DELLA DIRETTIVA EUROPEA 2012/19/UE SUI RIFIUTI DA APPARECCHIATURE ELETTRICHE ED ELETTRONICHE"**

Alla fine della sua vita utile questo apparecchio non deve essere smaltito insieme ai rifiuti domestici. Richiamiamo l'importante ruolo del consumatore nel contribuire al riutilizzo, al riciclaggio e ad altre forme di recupero di tali rifiuti. L'apparecchio deve essere consegnato in modo differenziato presso appositi centri di raccolta comunali oppure gratuitamente presso i rivenditori, all'atto dell'acquisto di una nuova apparecchiatura di tipo equivalente.

Per prodotti di dimensione esterna inferiore a 25 cm tale servizio di ritiro gratuito del rifiuto deve essere obbligatoriamente fornito gratuitamente dai rivenditori di grandi dimensioni (superficie di vendita di almeno 400m<sup>2</sup>) anche nel caso in cui non venga acquistata alcuna apparecchiatura equivalente.

Smaltire separatamente un apparecchio elettrico ed elettronico consente di evitare possibili effetti negativi sull'ambiente e sulla salute umana derivanti da uno smaltimento inadeguato e permette di recuperare e riciclare i materiali di cui è composto, con importanti risparmi di energia e risorse.

Per sottolineare l'obbligo di smaltire separatamente queste apparecchiature, sul prodotto è riportato il simbolo del cassonetto barrato.



improve your life  
www.argoclima.com

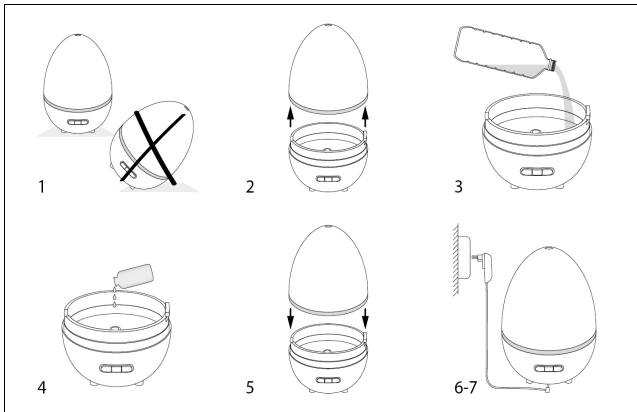
- This device can be used by children of 8 years old and over and by people with reduced physical, sensorial or mental capacities, or no experience or no knowledge of the device, if they are appropriately monitored or if they are given the instructions on how to use the device safely and if all potential risks are anticipated. Children must not play with the device. Cleaning and maintenance of the device must not be performed by unattended children.
- Solely for ambient diffusion, do not inhale.
- Use in an environment that is between 10°C and 30°C.
- The device must only be used with the power supply provided.
- For optimum maintenance, **use mineral water** (bottled water or tap water). Be sure not to exceed the **maximum water level (300 ml)**. Always pour in the water before adding the essential oils or ambient fragrance.
- Do not use pure essential oils without water.
- Continuous use of the diffuser over a long period of time may damage the product and shorten its lifespan.
- Always unplug the device before handling, whether for cleaning or filling. Empty the reservoir when the device is not in use.
- Do not remove the cover or cover the diffuser when the device is in use.
- Frequently replace the water in the reservoir to avoid any contamination that might damage the device.
- Clean the water reservoir each week. Do not use chemical products (such as acids, alkalines, etc.) or corrosive detergents to clean the device. **Do not submerge the device in water.**
- If water spills on the device, immediately unplug the diffuser and allow it to dry naturally for at least 3 days before reusing.

**The manufacturer is not responsible for any damage caused by incorrect use of the product.**

## INSTRUCTIONS

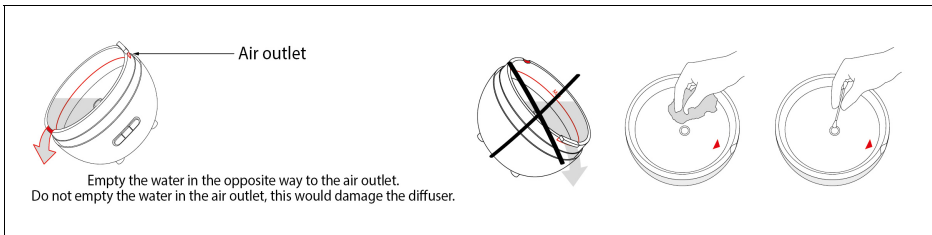
A detailed diagram can be found on the last page.

1. Place the diffuser on a flat, stable surface, away from the edge.
2. Remove the cover.
3. Fill the reservoir with **mineral water** (bottled water or tap water); do not exceed the maximum water level – 300 ml (indicated by the word MAX in red letters).
4. Then add a few drops of **water soluble fragrance** (3-6 drops) to the water tank.
5. Replace the cover on the diffuser.
6. Plug the connecting cable into the DC-jack located on the rear of the diffuser.
7. Plug the adaptor into the power supply.



## MAINTENANCE

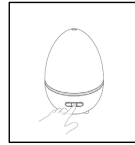
It is recommended to change the water in the reservoir frequently and to clean the diffuser regularly, especially if you wish to change the aroma.



1. Turn off and unplug the device.
2. Remove the cover and empty the water from the reservoir. **Empty the water using the water spout, on the left of the air outlet. Do not empty the water in the air outlet, this would damage the diffuser.**
3. Clean the interior of the diffuser with a soft tissue and a little water. If necessary, use some heavily diluted vinegar. Do not use corrosive detergents. Gently wipe the ceramic disc with a cotton bud, being careful not to scratch it.

## FUNCTIONS

1. Press the ON/OFF button  once to turn on the device.



2. Functions:

➤ Diffusion button



- 1) Press once to start the continuous diffusion.
- 2) Press twice to start cyclic diffusion: the device will operate for 10 seconds, and then stop for 10 seconds and so on until the level of water in the water tank is too low.
- 3) Press a third time to stop the diffusion.

➤ Light button



- 1) Press once to activate the colour changing lights.
- 2) Press twice to select red.
- 3) Press a third time to select green.
- 4) Press a fourth time to select blue.
- 5) Press a fifth time to select yellow.
- 6) Press a sixth time to select turquoise.
- 7) Press a seventh time to select mauve.
- 8) Press an eighth time to select white.
- 9) Press a ninth time to turn off the luminous ambience.

3. Press the ON/OFF button  again to turn off the device.

When the water level in the reservoir is insufficient or empty, a blue indication light will blink for 15 minutes and then the diffuser will stop automatically. When this happens, fill the reservoir with water following the instructions to return to normal function.

## TECHNICAL SPECIFICATIONS

- Input power: AC 100-240V, 50/60Hz
- Output power: DC24V 630mA
- Consumption: 15W
- Capacity: 300ml
- Dimensions: Ø 15 x H 19.1 cm
- Recommended for a space of: 30m<sup>2</sup>
- Diffusion: 25-30ml/ uur



### INFORMATION FOR THE CORRECT DISPOSAL OF THE PRODUCT IN ACCORDANCE WITH EUROPEAN DIRECTIVE 2012/19/EU

This appliance may not be scrapped with domestic waste at the end of its life cycle. We call your attention to the crucial role played by the consumer in the re-use, recycling and other forms of recovery of such waste.

The appliance must be scrapped by a sorted waste disposal centre or by returning it to the retailer (no charge is levied for this service), when you purchase a new equivalent appliance.

Sorted disposal of electric and electronic equipment prevents the negative effects on the environment and human health resulting from improper scrapping, and also allows the materials from which it is made to be recovered and recycled, with significant savings in terms of energy and resources.

The sorted disposal requirement is indicated by the crossed waste bin label affixed to the appliance.



improve your life  
[www.argoclima.com](http://www.argoclima.com)

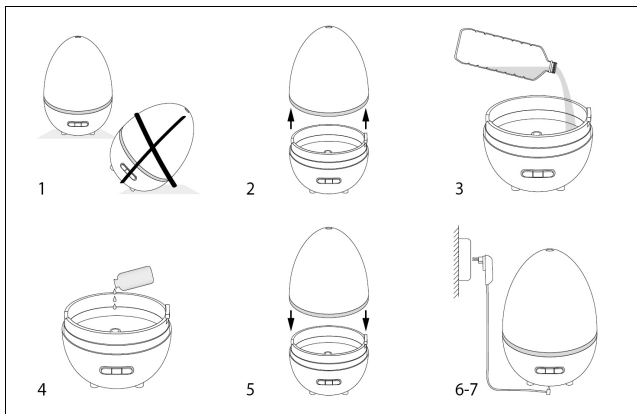
- Cet appareil peut être utilisé par des enfants âgés d'au moins 8 ans et par des personnes ayant des capacités physiques, sensorielles ou mentales réduites ou dénuées d'expérience ou de connaissance, s'ils (si elles) sont correctement surveillé(e)s ou si des instructions relatives à l'utilisation de l'appareil en toute sécurité leur ont été données et si les risques encourus ont été appréhendés. Les enfants ne doivent pas jouer avec l'appareil. Le nettoyage et l'entretien par l'utilisateur ne doivent pas être effectués par des enfants sans surveillance.
- Uniquement pour diffusion d'ambiance, ne pas inhaler.
- Utiliser dans un environnement de 10°C à 30°C.
- L'appareil doit être utilisé uniquement avec l'alimentation fournie.
- Pour une maintenance optimale, **utiliser de l'eau minérale** (eau en bouteille ou du robinet). Veiller à ne pas dépasser **la ligne indiquant le niveau d'eau maximum (300ml)**. Toujours verser l'eau avant d'ajouter les huiles essentielles ou le parfum d'ambiance.
- Ne pas utiliser les huiles essentielles pures sans eau.
- Une utilisation continue du diffuseur peut, à long terme, endommager le produit et raccourcir sa durée de vie.
- Débrancher l'appareil avant toute manipulation, entre autres de nettoyage ou de remplissage. Vider le réservoir quand l'appareil n'est pas en cours d'utilisation.
- Ne pas retirer le couvercle ni couvrir le diffuseur lorsque l'appareil est en marche.
- Renouveler fréquemment l'eau dans le réservoir afin d'éviter d'éventuelles salissures pouvant endommager l'appareil.
- Nettoyer le réservoir d'eau chaque semaine. Ne pas utiliser de produits chimiques (comme des acides, des alcalins, etc.) ni de détergents corrosifs pour nettoyer l'appareil. **Ne pas immerger l'appareil.**
- Si de l'eau s'infiltré dans l'appareil, débrancher immédiatement le diffuseur et laisser sécher à l'air libre pendant 3 jours minimum avant de le réutiliser.

**Le fabricant n'est pas responsable des dommages causés par une mauvaise utilisation de l'appareil.**



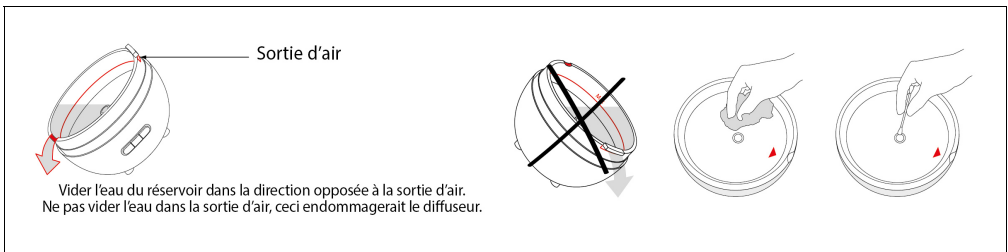
Un schéma détaillé est disponible à la dernière page

1. Placer le diffuseur sur une surface plane et stable, éloigné du bord.
2. Enlever le couvercle du diffuseur.
3. Remplir le réservoir d'eau minérale (eau en bouteille ou du robinet) sans dépasser la ligne indiquant le niveau d'eau maximum – 300ml (symbolisé par le MAX en lettres rouges).
4. Ajouter ensuite quelques gouttes d'huile essentielle soluble dans l'eau (3 à 6 gouttes).
5. Replacer le couvercle sur le diffuseur.
6. Insérer l'embout de l'adaptateur dans l'entrée DC-jack située à l'arrière du diffuseur.
7. Brancher l'adaptateur à une prise de courant.




**ENTRETIEN**

Il est conseillé de changer fréquemment l'eau dans le réservoir et de nettoyer le diffuseur régulièrement, surtout si vous souhaitez changer l'arôme à diffuser.

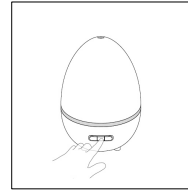


1. Éteindre et débrancher l'appareil.
2. Ôter le couvercle et déverser l'eau du réservoir. **Vider l'eau du réservoir par le bec verseur indiqué par la flèche rouge dans la direction opposée à la sortie d'air. Ne pas vider l'eau dans la sortie d'air : ceci endommagerait le diffuseur.**
3. Nettoyer l'intérieur du diffuseur avec un tissu doux et un peu d'eau. Si besoin, utiliser un peu de vinaigre blanc fortement dilué. Ne pas utiliser de détergent corrosif. Frotter délicatement le disque en céramique avec un bâtonnet ouaté en veillant à ne pas le rayer.

1. Appuyer 1 fois sur le bouton ON/OFF  pour allumer le diffuseur.

2. Fonctionnement :

➤ Bouton diffusion



- 4) Appuyer 1 fois pour démarrer la diffusion continue.
- 5) Appuyer une 2<sup>ème</sup> fois pour démarrer la diffusion cyclique : l'appareil va fonctionner pendant 10 secondes puis s'arrêter pendant 10 secondes jusqu'à ce qu'il n'y ait plus d'eau dans le réservoir.
- 6) Appuyer une 3<sup>ème</sup> fois pour éteindre la diffusion.

➤ Bouton lumière



- 10) Appuyer une 1<sup>ère</sup> fois pour démarrer le changement de couleur de l'ambiance lumineuse.
- 11) Appuyer une 2<sup>ème</sup> fois pour figer la couleur rouge.
- 12) Appuyer une 3<sup>ème</sup> fois pour figer la couleur verte.
- 13) Appuyer une 4<sup>ème</sup> fois pour figer la couleur bleue.
- 14) Appuyer une 5<sup>ème</sup> fois pour figer la couleur jaune.
- 15) Appuyer une 6<sup>ème</sup> fois pour figer la couleur turquoise.
- 16) Appuyer une 7<sup>ème</sup> fois pour figer la couleur mauve.
- 17) Appuyer une 8<sup>ème</sup> fois pour figer la couleur blanche.
- 18) Appuyer une 9<sup>ème</sup> fois pour arrêter l'ambiance lumineuse.

3. Appuyer une 2<sup>ème</sup> fois sur le bouton ON/OFF  pour éteindre le diffuseur.

Lorsque le niveau d'eau dans le réservoir est insuffisant ou à zéro, une lumière bleu clignote pendant 15 minutes puis l'appareil s'éteint automatiquement. Dans ce cas, remplir le réservoir d'eau en suivant les étapes « Précautions d'emploi » pour revenir à un fonctionnement normal.

**CARACTÉRISTIQUES TECHNIQUES**

- Puissance entrée : AC 100-240V, 50/60Hz
- Puissance sortie : DC24V 630mA
- Consommation : 15W
- Capacité : 300ml
- Dimensions : Ø 15 x H 19.1 cm
- Recommandé pour une surface de : 30m<sup>2</sup>
- Diffusion : 25-30ml / heure



**INFORMATION POUR L'ÉLIMINATION CORRECTE DU PRODUIT CONFORMÉMENT À LA DIRECTIVE EUROPÉENNE 2012/19/UE**

À la fin de sa vie utile, cet appareil ne doit pas être jeté avec les déchets ménagers. Nous rappelons le rôle important du consommateur dans la contribution à la réutilisation, au recyclage et aux autres formes de récupération de ce type de déchets.

L'appareil doit être déposé dans les centres de tri sélectif municipaux ou chez les revendeurs où il sera repris gratuitement au moment de l'achat d'un nouvel appareil de type équivalent.

Le tri sélectif et la mise au rebut adéquate d'un appareil électrique et électronique permet de préserver l'environnement ainsi que la santé, et permet de récupérer et de recycler les matériaux qui le composent, avec pour résultat d'importantes économies d'énergie et de ressources.

Le symbole de la poubelle barrée apposé sur l'appareil rappelle que ce dernier doit faire l'objet d'un tri sélectif lors de sa mise au rebut.



Improve your life  
www.argoclima.com

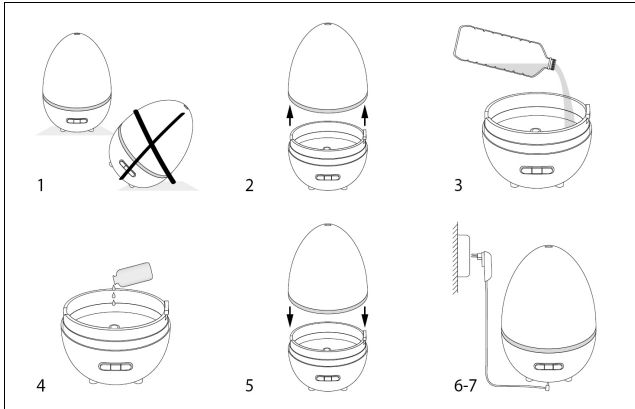
Lesen Sie die Anweisungen aufmerksam durch und bewahren Sie diese auf

- Dieses Gerät kann von Kindern ab 8 Jahren und von Personen mit eingeschränkten physischen, sensorischen oder geistigen Fähigkeiten oder eingeschränkter Erfahrung oder Unkenntnis benutzt werden, wenn sie in das Gerät eingewiesen wurden und eine Anweisung für den sicheren Gebrauch dieses Gerätes bekamen und die damit verbundenen Gefahren verstanden haben. Kinder dürfen nicht mit dem Gerät spielen. Die Reinigung und Pflege des Gerätes darf von Kindern nicht ohne Aufsicht durchgeführt werden.
- Nur als Raumduft-Zerstäuber verwenden, nicht inhalieren.
- Gebrauch in einer Umgebungstemperatur von 10° bis 30°
- Um jegliches Unfallrisiko zu vermeiden, achten Sie bitte darauf, dass das Kabel nicht herunterhängt.
- Bitte nur den mit dem Gerät gelieferten Adapter benutzen
- Um eine optimale Wartung zu gewährleisten, **benützen Sie Mineralwasser** (Leitungswasser oder aus der Flasche). Achten Sie darauf, dass Sie **die Markierungslinie für die maximale Füllmenge des Wassers (300 ml)** nicht überschreiten.
- Immer zuerst Wasser einfüllen, bevor Sie ätherische Öle oder Raumparfüm hinzufügen.
- Benützen Sie niemals reines ätherisches Öl oder Raumparfüm ohne Wasser.
- Ein permanenter Gebrauch des Zerstäubers kann auf längere Sicht das Gerät beschädigen und seine Lebensdauer verkürzen
- Stecken Sie das Gerät immer aus, bevor Sie es z.B. reinigen oder auffüllen. Entleeren Sie den Behälter, wenn das Gerät längere Zeit nicht in Gebrauch ist.
- Entfernen Sie niemals den Deckel noch decken Sie den Zerstäuber ab, wenn er in Betrieb ist
- Erneuern Sie das Wasser im Behälter regelmäßig, um mögliche Schmutzablagerungen zu vermeiden, die das Gerät beschädigen könnten
- Reinigen Sie den Behälter jede Woche. Benützen Sie weder chemischen Produkte (wie Säuren, Laugen, usw.) noch Scheuermittel, um das Gerät zu reinigen. Tauchen Sie das Gerät nicht in Flüssigkeiten.
- Wenn Wasser in das Gerät eindringt, stecken Sie das Gerät sofort aus und lassen Sie es an der Luft für mindestens 3 Tage trocknen, bis Sie es wiederverwenden.

***Der Hersteller haftet nicht für Schäden, die durch unsachgemäßen Gebrauch des Gerätes entstehen.***

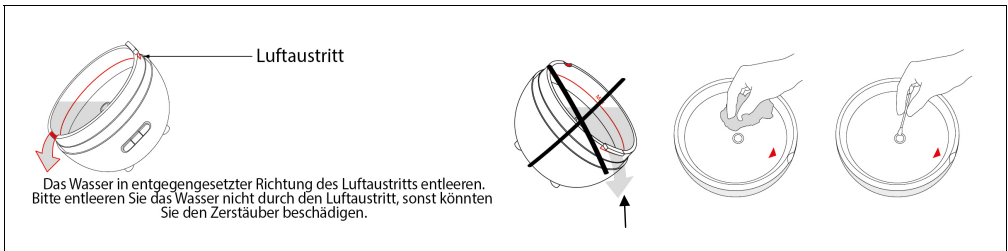
Ein detailliertes Schema der Bestandteile ist verfügbar für die letzte Seite.

1. Stellen Sie den Zerstäuber auf einem ebenen und stabilen Untergrund auf, nicht direkt an einer Kante.
2. Entfernen Sie die Abdeckung des Zerstäubers
3. Befüllen Sie den Behälter mit **Mineralwasser** (Leitungswasser oder aus der Flasche) ohne die Markierungslinie für die maximale Füllmenge des Wassers (300 ml) zu überschreiten.
4. Dann fügen Sie ein paar Tropfen ätherische **Öle in Wasser löslich** (3-6 Tropfen).
5. Setzen Sie die Abdeckung wieder auf den Zerstäuber auf.
6. Stecken Sie den Stecker des Adapters in die DC-Eingangsbuchse auf der Rückseite des Zerstäubers.
7. Stecken Sie den Adapter in eine Steckdose ein.



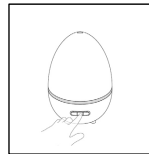
### WARTUNG

Es wird empfohlen, regelmäßig das Wasser im Behälter zu erneuern und den Zerstäuber ein- bis zweimal in der Woche zu reinigen, vor allem, wenn Sie den Duft ändern möchten.



1. Schalten Sie das Gerät aus und ziehen Sie den Stecker
2. Öffnen Sie die Abdeckung und entleeren Sie den Behälter. **Das Wasser in entgegengesetzter Richtung des Luftaustritts entleeren, nicht in den Luftaustritt kippen: die würde den Zerstäuber beschädigen**
3. Reinigen Sie das Innere des Zerstäubers mit einem weichen Tuch und etwas Wasser. Wenn nötig, verwenden Sie etwas stark verdünnten weißen Essig. Benutzen Sie keine Scheuermittel. Reiben Sie die Keramik scheibe vorsichtig mit einem Wattestäbchen ab und achten Sie darauf, dass Sie diese nicht verkratzen.

1. Drücken Sie einmal die ON / OFF- Taste  um das Gerät einzuschalten .



2. Betrieb :

➤ Zerstäubung Taste



- 1) Einmal drücken, um die dauerhafte Zerstäubung in Gang zu setzen.
- 2) Zweimal drücken, um eine zyklische Zerstäubung einzuschalten. Das Gerät wird 10 Sekunden laufen und 10 Sekunden anhalten, und so weiter.
- 3) Drücken Sie ein drittes Mal, um die Zerstäubung auszuschalten.

➤ Licht Taste



- 1) Drücken Sie einmal, um die Zerstäubung und das Stimmungslicht einzuschalten.
- 2) Drücken Sie zweimal, um rot zu wählen.
- 3) Drücken Sie dreimal, um grün zu wählen.
- 4) Drücken Sie vier Mal, um blau zu wählen .
- 5) Drücken Sie fünf Mal, um auf gelb zu wählen.
- 6) Drücken Sie sechsmal, um Türkis zu wählen.
- 7) Drücken Sie siebenmal, um mauve zu wählen.
- 8) Drücken Sie achtmal, um weiß zu wählen.
- 9) Drücken Sie neun Mal, um das Stimmungslicht auszuschalten.

3. Drücken Sie die Taste ON / OFF  erneut, um das Gerät auszuschalten .

Sobald der Wasserstand im Behälter zu niedrig oder gleich null ist, stoppt der Zerstäuber automatisch. Ein blau Licht blinkt für 15 Minuten. Bitte füllen Sie in diesem Fall Wasser nach, indem Sie die Schritte unter "Vorbereitung des Diffusors" befolgen, um den normalen Betrieb wieder aufzunehmen.

### KENNMERKEN

- Eingangsleistung : AC 100-240V, 50/60Hz
- Ausgangsleistung : DC24V 630mA
- Verbrauch :15W
- Kapazität: 300 ml
- Abmessung : Ø 15 x H 19 cm
- Empfohlen für eine Fläche von : 30m<sup>2</sup>
- Zerstäubung :25-30 ml / Uhr



#### **INFORMATIONEN BEZÜGLICH DER KORREKTEN ENTSORGUNG DES PRODUKTES GEMÄSS DER EU-RICHTLINIE 2012/19/EU**

Am Ende seiner Lebensdauer darf dieses Gerät nicht im Haushaltsmüll entsorgt werden. Jeder Verbraucher kann einen wichtigen Beitrag zur erneuten Nutzung, zum Recycling und zu anderen Formen der Wiederverwendung dieser Altgeräte leisten.

Das Gerät muss zu den Mülltrennungszentren der Gemeinde gebracht oder kostenlos beim Kauf eines neuen, gleichartigen Geräts an den Händler zurückgegeben werden.

Die getrennte Entsorgung elektrischer oder elektronischer Geräte verhindert Umweltbelastungen und negative Auswirkungen auf die menschliche Gesundheit; die Wiedergewinnung der Konstruktionsmaterialien ermöglicht eine erhebliche Energie- und Ressourcenersparnis.

Um auf die Verpflichtung der getrennten Entsorgung hinzuweisen, ist das Gerät mit dem Symbol des durchgestrichenen Müllbehälters versehen.



improve your life  
www.argoclima.com

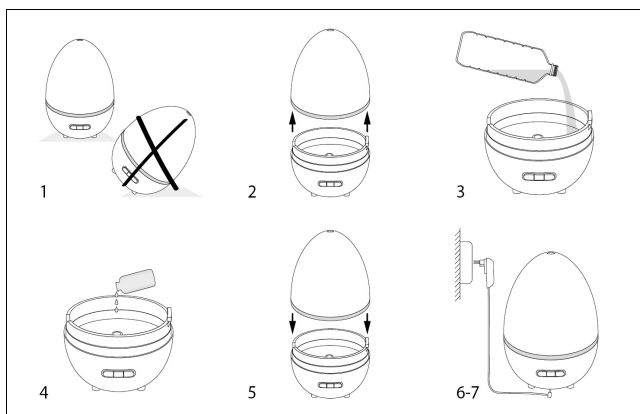
- El presente aparato puede ser utilizado por niños mayores de 8 años y por personas con capacidades físicas, sensoriales o mentales disminuidas o sin experiencia ni conocimientos, si se encuentran bajo una adecuada vigilancia o si han sido instruidos sobre el uso del aparato de modo seguro y comprenden los peligros relacionados con el mismo. Los niños no deben jugar con el aparato. Las operaciones de limpieza y de mantenimiento no deben ser realizadas por niños sin vigilancia.
- Únicamente para una difusión de ambiente, no inhalar.
- Utilícelo en un entorno con una temperatura entre 10°C y 30°C.
- El artefacto solo debe utilizarse con la unidad de fuente de energía proporcionada con el artefacto.
- Solo se debe alimentar a muy baja tensión de seguridad correspondiente a la marcada en el aparato.
- Para un mantenimiento óptimo, **utilice agua mineral** (agua embotellada o del grifo). Tenga cuidado de no sobrepasar **la línea que indica el nivel máximo de agua (300 ml)**. Vierta siempre el agua antes de añadir los aceites esenciales o el perfume de ambiente.
- No utilice aceites esenciales puros ni perfume de ambiente sin agua.
- Un uso continuo del difusor puede, a largo plazo, dañar el producto y reducir su vida útil.
- Desconecte el aparato antes de cualquier manipulación, como por ejemplo, al limpiarlo o llenarlo. Vacíe el depósito cuando el aparato no esté utilizándose.
- No retire la tapa ni cubra el difusor cuando el aparato esté funcionando.
- Respecto a los detalles de llenado, limpieza y descalcificación, consulte el párrafo de abajo del manual.
- Renueve con frecuencia el agua del depósito para evitar posibles ensuciamientos que puedan dañar el aparato.
- Limpie el depósito de agua semanalmente. No utilice productos químicos (como ácidos, alcalinos, etc.) ni detergentes corrosivos para limpiar el aparato. No sumerja el aparato.
- Si el agua se infiltra en el aparato, desconecte inmediatamente el difusor y déjelo secar durante un mínimo de 3 días al aire libre antes de utilizarlo de nuevo.

***El fabricante no se responsabiliza de los daños provocados por un uso indebido del aparato.***

## PRECAUCIONES DE EMPLEO

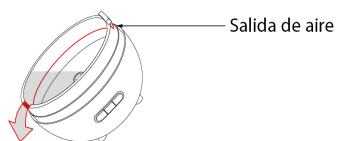
En la última página está disponible un esquema detallado de los componentes.

1. Coloque el difusor sobre una superficie plana y estable, alejado del borde.
2. Saque la tapa del difusor.
3. Llene el difusor con agua mineral (agua embotellada o del grifo) sin sobrepasar la línea que indica el nivel máximo de agua – 300 ml.
4. Seguidamente añada algunas gotas de **la fragancia hidrosoluble** (de 3 a 6 gotas) en el agua.
5. Vuelva a colocar la tapa sobre la base del difusor.
6. Introduzca el terminal del adaptador en la entrada DC-jack que se encuentra en la parte trasera del difusor.
7. Conecte el adaptador a una toma de corriente.

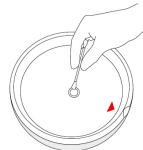
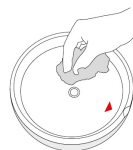
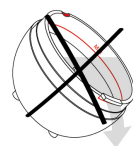


## MANTENIMIENTO

Se aconseja cambiar con frecuencia el agua del depósito y limpiar el difusor una o dos veces a la semana, especialmente si desea cambiar el aroma para dispersar.

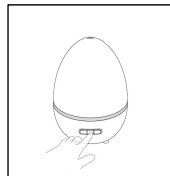


Vacíe el agua del depósito en la dirección contraria a la salida de aire. No vacíe el agua por la salida de aire, ya que podría dañar el difusor.



1. Apagar y desconectar el aparato.
2. Levantar la tapa y descargar el agua del depósito. **Vacíe el agua por medio de la boquilla para verter el agua, en la dirección contraria de la salida de aire. No vacíe el agua por la salida de aire, ya que podría dañar el difusor.**
3. Limpie el interior del difusor con un paño suave y un poco de agua. De ser necesario, utilice un poco de vinagre blanco altamente diluido. No utilice detergentes corrosivos. Frote delicadamente el disco de cerámica con un bastoncito de algodón con mucho cuidado para no rallarlo.

1. Pulsar una vez el botón ON/OFF  para encender el difusor.



2. Funcionamiento:

➤ Botón diffusion :



- 1) Pulsar una vez para activar la difusión continua.
- 2) Pulsar una segunda vez para activar la difusión cíclica. El aparato funcionará durante 10 segundos, a continuación se parará 10 segundos y así hasta que el nivel de agua del depósito sea insuficiente.
- 3) Pulsar una tercera vez para apagar la difusión.

➤ Botón de la Luz :



- 1) Pulsar una vez para activar la difusión y la luz ambiental.
- 2) Pulsar una segunda vez para establecer el color rojo.
- 3) Pulsar una tercera vez para establecer el color verde.
- 4) Pulsar una cuarta vez para establecer el color azul.
- 5) Pulsar una quinta vez para establecer el color amarillo.
- 6) Pulsar una sexta vez para establecer el color turquesa.
- 7) Pulsar una séptima vez para establecer el color púrpura.
- 8) Pulsar una octava vez para establecer el color blanco.
- 9) Pulsar una novena vez para apagar la luz ambiental.

3. Pulsar una segunda vez el botón ON/OFF  para apagar por completo el difusor.

Cuando el nivel de agua del depósito sea insuficiente o está a cero, una luz azul parpadea durante 15 minutos y después se apaga el difusor automáticamente. En este caso, llénelo con agua siguiendo las etapas « Preparación del difusor » para regresar a un funcionamiento normal.

**CARATTERISTICHE TECNICHE**

- Potencia de entrada: AC 100-240V, 50/60Hz
- Potencia de salida: DC24V 630mA
- Consumo: 15W
- Capacidad: 300ml
- Dimensiones: Ø 15 x H 19.1 cm
- Recomendado para superficies de: 30m<sup>2</sup>
- Diffusion: 25-30 ml /Hora



**INFORMACIÓN PARA LA CORRECTA ELIMINACIÓN DEL PRODUCTO EN VIRTUD DE LA DIRECTIVA EUROPEA 2012/19/UE**

Al final de su vida útil, este aparato no debe eliminarse junto a los desechos domésticos. Destacamos el importante papel de la contribución del consumidor a la reutilización, el reciclado y demás formas de recuperación de estos desechos.

El aparato se debe entregar de manera diferenciada a un centro de recogida selectiva municipal o al revendedor en el momento de adquirir un nuevo aparato de tipo equivalente.

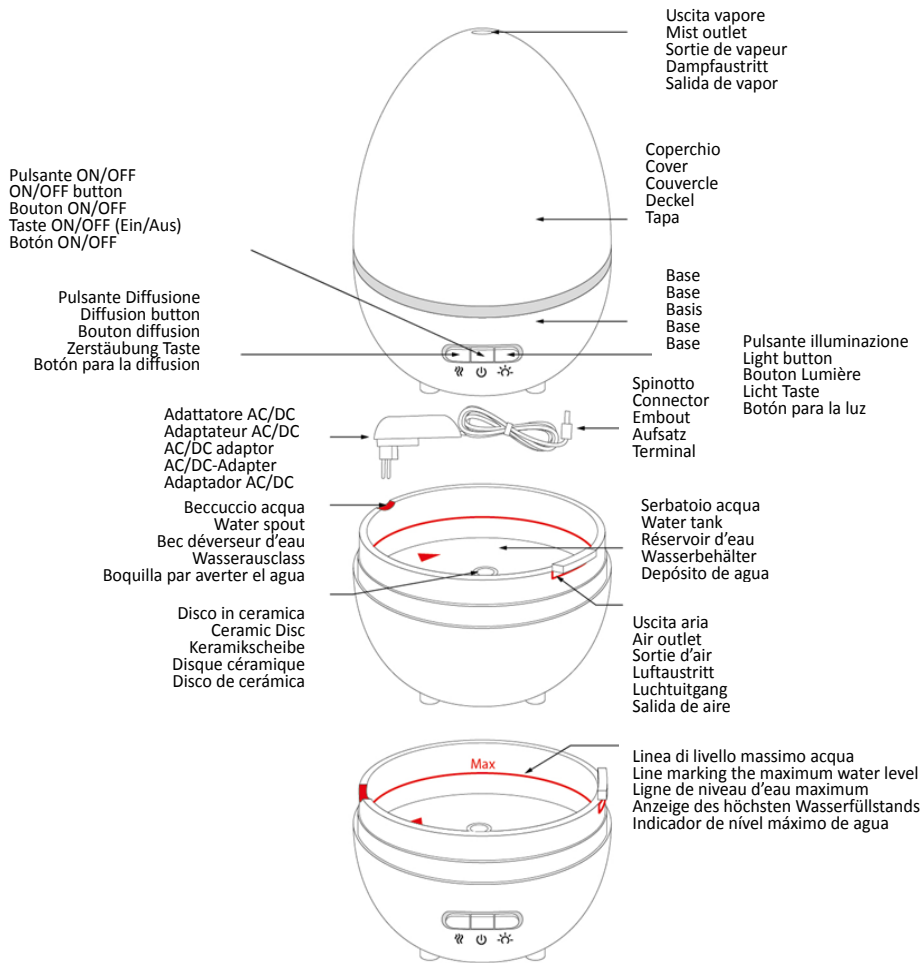
La eliminación selectiva de los aparatos eléctricos y electrónicos permite evitar los efectos negativos que en caso de eliminación inadecuada podrían producirse en el medio ambiente y en la salud humana, y permite recuperar y reciclar los materiales que los componen, con importantes ahorros de energía y recursos.

La obligación de eliminar estos aparatos por separado está indicada por el símbolo del contenedor tachado.



improve your life  
www.argoclima.com





#### Uscita aria / Air outlet / Sortie d'air/ Luftaustritt/Salida de aire

Vuotare l'acqua del serbatoio dal beccuccio indicato dalla freccia rossa nella direzione opposta all'uscita dell'aria. Non vuotare l'acqua dall'uscita dell'aria: questo danneggerebbe il diffusore.

Empty water from the reservoir using the spout indicated with a red arrow opposite the air vent. Do not empty water from the air vent, this will damage the diffuser.

Vider l'eau à l'aide du bec verseur, dans la direction opposée à la sortie d'air, ne pas vider l'eau dans la sortie d'air : ceci endommagerait le diffuseur.

Das Wasser in entgegengesetzter Richtung des Luftaustritts entleeren, nicht in den Luftaustritt kippen: die würde den Zerstäuber beschädigen.

Vacíe el agua por medio de la boquilla para verter el agua, en la dirección contraria a la salida de aire. No vacíe el agua por la salida de aire, ya que podría dañar el difusor.

