



improve your life

CE

ES

ALLBREEZE

CIRCULADOR DE AIRE



INSTRUCCIONES DE USO

Leer las instrucciones detenidamente antes de encender el aparato o de hacer mantenimiento. Observar todas las instrucciones de seguridad; la inobservancia de las instrucciones puede ser fuente de accidentes y/o daños. Conservar estas instrucciones para consultas futuras.

INFORMACIÓN GENERAL SOBRE EL FUNCIONAMIENTO Y LA SEGURIDAD

- Utilice este circulador de aire únicamente como se describe en este manual. Cualquier otro uso no recomendado por el fabricante puede provocar incendios, descargas eléctricas o lesiones personales.
- Asegúrese de que el tipo de fuente de alimentación cumpla con las demandas eléctricas del ventilador (220-240V~50Hz).
- Este producto no es un juguete. Los niños deben estar debidamente vigilados para asegurarse de que no jueguen con el aparato.
- Los niños no deben jugar con el aparato.
- Este aparato puede ser utilizado por niños de al menos 8 años y por personas con capacidades físicas, sensoriales o mentales reducidas, o con falta de experiencia o conocimiento, si se han podido beneficiar, por medio de una persona responsable por su seguridad, supervisión o instrucciones sobre el uso del circulador de aire y por lo tanto han entendido los posibles riesgos inherentes al mismo.
- La limpieza y el mantenimiento destinados a ser realizados por el usuario no deben ser realizados por niños sin supervisión.
- No restrinja las rejillas de entrada y salida de aire.
- Desconecte la fuente de alimentación principal cuando no esté en uso o limpieza.
- No coloque nada sobre el producto; no cuelgue ropa mojada en el circulador de aire.
- No permita que los dedos u objetos extraños entren en las rejillas de entrada o salida de aire, ya que esto puede causar una descarga eléctrica, un incendio o dañar el circulador de aire.
- Para evitar incendios, no bloquee ni manipule las rejillas de ninguna manera mientras el circulador de aire esté en funcionamiento.
- **No utilice el aparato si el cable o el enchufe están dañados.** Si el cable de alimentación está dañado, debe ser sustituido por el fabricante o su servicio de asistencia técnica o, en cualquier caso, por una persona con cualificación similar, para evitar cualquier riesgo.
- Asegúrese de que el aparato esté desconectado de la red eléctrica antes de quitar cualquier componente.
- No utilice el circulador de aire si se ha caído desde una altura o dañado de alguna forma. Póngase en contacto con un centro de servicio para que revisen el ventilador o realicen reparaciones eléctricas

o mecánicas.

- La causa más común de sobrecalentamiento es la acumulación de polvo en la unidad. Retire las acumulaciones de polvo desenchufando y limpiando las rejillas con la ayuda de una aspiradora.
- No utilice productos abrasivos para limpiar el aparato. Límpielo con la ayuda de un paño húmedo (no mojado) y déjelo secar completamente antes de guardarlo. Retire el enchufe de la toma de corriente antes de realizar el mantenimiento.
- Para desconectar el circulador de aire, gire el interruptor a la posición de OFF y retire el enchufe de la toma de corriente. Simplemente tire del enchufe. No tire del cable cuando apague el circulador de aire.
- No coloque nada sobre el cable de alimentación ni lo doble.
- No se recomienda el uso de cables de extensión, ya que el cable de extensión podría sobrecalentarse y provocar un riesgo de incendio. Nunca use un solo cable de extensión para operar más de un aparato.
- No sumerja el cable, el enchufe o cualquier otro elemento del aparato en agua u otros líquidos.
- No toque el enchufe con las manos mojadas.
- No coloque el circulador de aire sobre o cerca de otra fuente de calor, como estufas, radiadores u otros aparatos que produzcan calor.
- Evite exponer el dispositivo a la luz solar directa.
- No conecte el circulador de aire a la fuente de alimentación hasta que haya sido ensamblado o colocado correctamente.
- No pase el cable por debajo de alfombras. No cubra el cable con mantas, alfombras o similares. Coloque el cable lejos de áreas concurridas o donde no se pueda tirar accidentalmente.
- Mantenga los materiales inflamables como muebles, cojines, mantas, papeles, ropa, cortinas, etc. a una distancia de 1 m por delante, por los lados y por detrás.
- No utilice el circulador de aire en ambientes polvorientos o en presencia de vapores inflamables (por ejemplo, en un taller o garaje).
- Un circulador de aire tiene partes en su interior que generan arcos o chispas. No debe usarse en áreas que puedan ser peligrosas, como áreas con riesgo de incendio, explosión, atmósfera cargada de químicos o cargada de humedad.
- No utilice el circulador de aire en las inmediaciones de bañeras, duchas,

lavabos y piscinas.

- Use el circulador de aire en un área bien ventilada.
- No coloque el circulador de aire debajo de un tomacorriente.
- No lo use al aire libre.

ATENCIÓN:

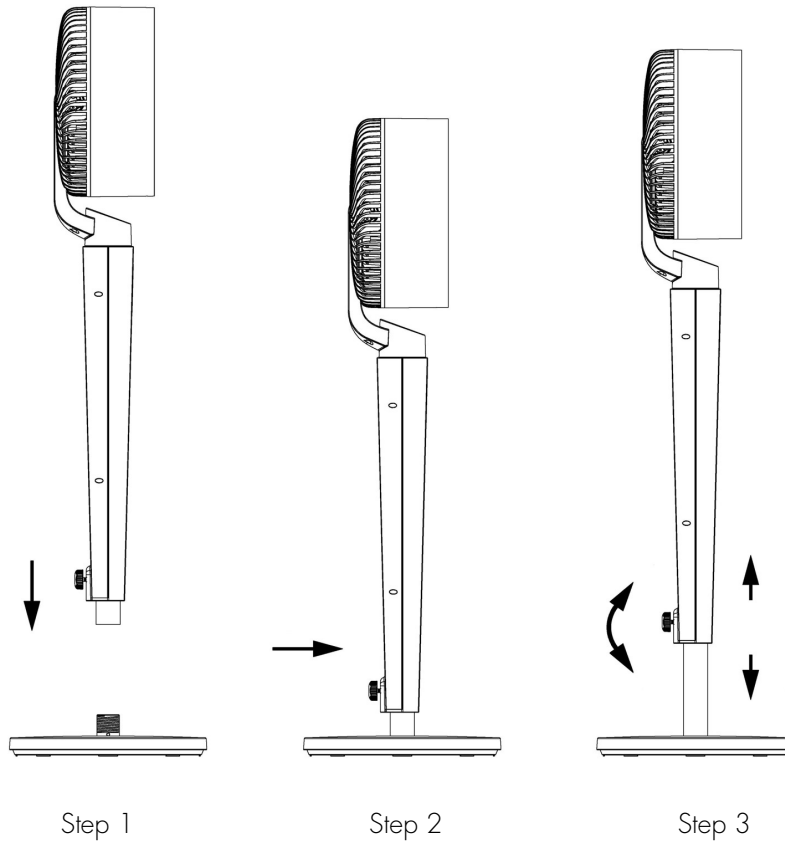
EL INTERRUPTOR DE ON/OFF NO ES EL ÚNICO MEDIO PARA DESCONECTAR LA FUENTE DE ALIMENTACIÓN.

EN CASO DE NO UTILIZAR, TRASLADAR O MANTENER EL APARATO, DESCONECTAR SIEMPRE EL ENCHUFE DE LA TOMA DE CORRIENTE.

- No utilice el aparato sobre superficies blandas, como una cama, donde las rejillas pueden estar cubiertas. Siempre coloque el circulador de aire sobre una superficie nivelada y estable cuando esté en funcionamiento para evitar que se vuelque. Coloque el cable de manera que el ventilador u otros objetos no se apoyen sobre él.
- Desconecte siempre el enchufe cuando el aparato no esté en uso.
- Para evitar accidentes, apague la unidad cuando esté desatendida.
- En caso de anomalías (ruidos anómalos u olores extraños), apagar inmediatamente el aparato, no intentar repararlo y llevarlo al centro de asistencia técnica autorizado local.

INSTALACIÓN DEL APARATO

- Antes de poner el aparato en funcionamiento es necesario montar el producto de la siguiente manera:
- Step 1: Desenrosque el tornillo de la base y fije el cuerpo del circulador.
- Step 2: Atornille firmemente el dispositivo con el tornillo ubicado en la parte trasera del cuerpo del circulador.
- Step 3: Afloje o apriete el tornillo para ajustar la altura del producto, luego apriete el tornillo firmemente para bloquear el circulador de aire a la altura deseada.

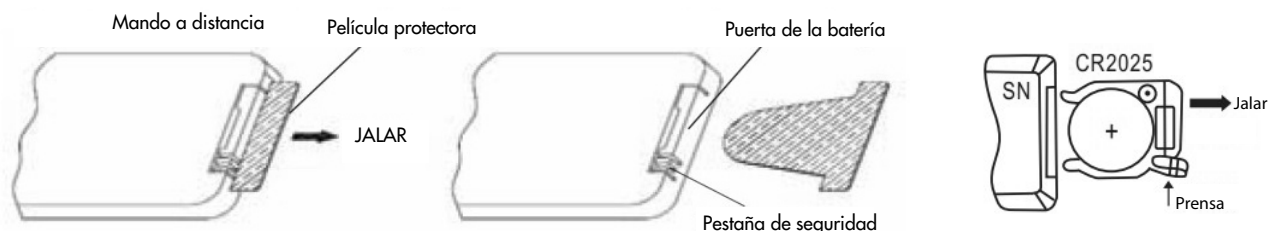


CONTROL DE FUNCIONAMIENTO

CON EL CONTROL REMOTO

Cómo insertar la batería en el control remoto

Retire la pestaña de seguridad de plástico. Abra la puerta de la batería en la parte posterior del control remoto presionando en el costado y tirando de la puerta hacia afuera. Coloque la batería en la puerta, teniendo cuidado de comprobar la correcta colocación de las polaridades. Inserte la puerta en el control remoto.



Utilice una pila de botón de litio/manganeso, modelo no. CR2025 -3 V (suministrado), conforme a la Directiva sobre baterías n. 2006/66/CE y modificaciones de la Directiva 2013/56/UE.

No utilice pilas nuevas con pilas agotadas. Si el control remoto no se usa durante mucho tiempo, retire la batería. Asegúrese de deshacerse de la batería correctamente.

ADVERTENCIAS PARA BATERÍAS

- Las baterías no deben exponerse a fuentes de calor como el fuego, el sol o fuentes similares;
- Retire las baterías si comienzan a calentarse o si sabe que no utilizará el aparato durante un período prolongado. Las baterías deben estar instaladas correctamente en el compartimento de las baterías;
- Al retirar las baterías porque están al final de su vida útil o dañadas, cumpla con las normas nacionales vigentes para la eliminación (que se muestran a continuación);
- En el caso de una fuga de líquido de la batería, retire todas las baterías, teniendo cuidado de no permitir que el líquido derramado entre en contacto con la piel o la ropa. Si el líquido de la batería entra en contacto con la piel o la ropa, lávese la piel con agua inmediatamente. Antes de insertar pilas nuevas, limpie a fondo el compartimento de las pilas con una toalla de papel seca o siga las recomendaciones de limpieza del fabricante de las pilas. Utilice únicamente pilas del mismo tamaño y tipo.

Precaución: Peligro de explosión si la batería se reemplaza por un tipo diferente al especificado.

- El uso inadecuado de las baterías puede causar fugas, sobrecalentamiento o explosión. Este líquido es corrosivo y puede ser tóxico. Puede causar quemaduras en la piel y los ojos, y es dañino si se ingiere.

Para reducir el riesgo de lesiones:

- Mantenga las pilas fuera del alcance de los niños.
- No caliente, abra, perforo, corte ni arroje las pilas al fuego.
- No mezcle baterías viejas y nuevas o baterías de diferentes tipos
- No deje objetos metálicos que puedan entrar en contacto con los terminales de la batería y por lo tanto calentarse y/o causar quemaduras.

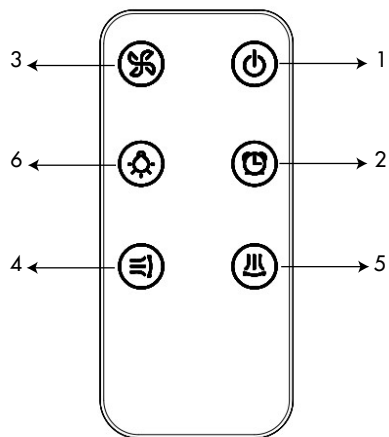


INFORMACIÓN PARA LA ELIMINACIÓN CORRECTA DE LAS BATERÍAS EN VIRTUD DE LA DIRECTIVA EUROPEA 2006/66/CE y modificaciones Directiva 2013/56/CE

Sustituir la batería cuando se acabe su carga eléctrica. Al final de su vida útil, las pilas no se deben eliminar junto con los desechos comunes. Se deben entregar a un centro de recogida selectiva autorizado o a los revendedores que ofrecen este servicio. La eliminación selectiva de las baterías permite evitar los efectos negativos que en caso de eliminación inadecuada podrían producirse en el medio ambiente y en la salud humana, y permite recuperar y reciclar los materiales que las componen, con importantes ahorros de energía y recursos. La obligación de eliminar las baterías por separado está indicada por el símbolo del contenedor tachado. La eliminación ilegal del producto por parte del usuario conlleva la aplicación de las sanciones administrativas establecidas por la normativa vigente.

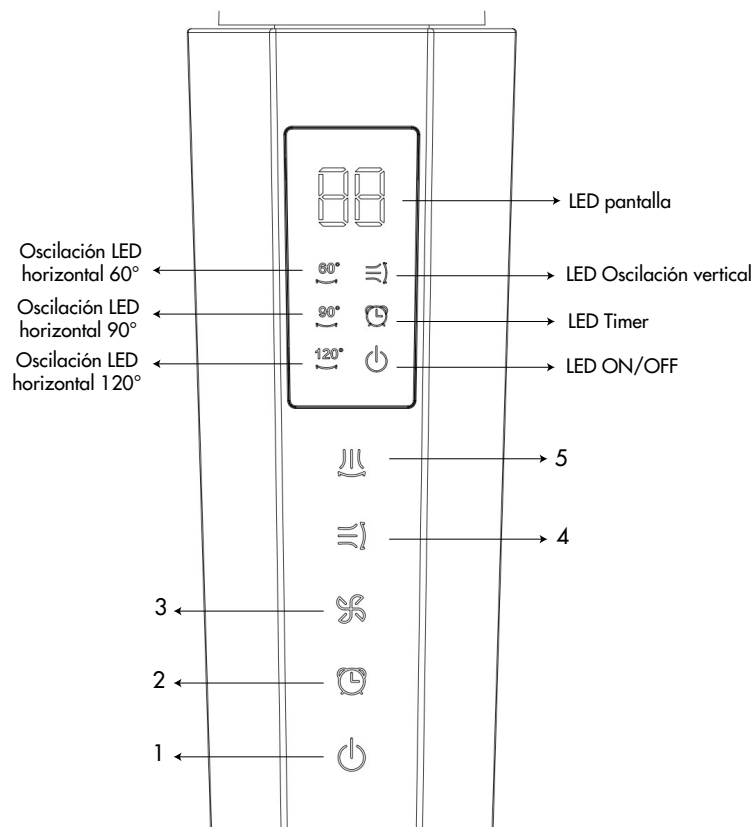
PARA EL ÓPTIMO FUNCIONAMIENTO DEL MANDO A DISTANCIA, DIRECTAR LA CABEZA DEL TRANSMISOR HACIA EL RECEPTOR COLOCADO EN EL VENTILADOR.

CONTROL CON EL CONTROL REMOTO



- 1. Tecla ON/OFF
- 2. Tecla Timer
- 3. Tecla Fan Speed
- 4. Tecla Oscilación vertical automática
- 5. Tecla Oscilación automática horizontal
- 6. Tecla Iluminación de la pantalla

CONTROL CON EL PANEL DE CONTROL



FUNCIÓN DE LOS BOTONES DEL MANDO A DISTANCIA Y PANEL DE MANDO

1. TECLA ON/OFF

Después de conectar el cable a la fuente de alimentación, el circulador de aire entra en modo de Stand-by. Presione este botón en el panel de control o en el control remoto para encender y apagar la alimentación. Cuando está encendido, la velocidad predeterminada del ventilador es 4 y aparece 04 en la pantalla. El LED correspondiente se enciende en la pantalla.

2. TECLA TIMER

Con la unidad encendida, presione este botón en el panel de control o en el control remoto para configurar el temporizador de apagado de la unidad. El intervalo de ajuste es de hasta 12 horas, cada vez que se presiona el botón el paso de ajuste es de 1 hora. En la pantalla se ilumina el LED correspondiente.

3. TECLA FAN SPEED (velocidad de ventilación)

Presione este botón en el panel de control o control remoto para seleccionar la velocidad del ventilador de 1 a 24 velocidades. El número de la velocidad seleccionada aparecerá en la pantalla. En la pantalla se ilumina el LED correspondiente.

4. TECLA OSCILACIÓN VERTICAL AUTOMÁTICA HASTA 86°

Presione este botón en el panel de control o en el control remoto para activar o desactivar la función de oscilación automática vertical del ventilador. En la pantalla se ilumina el LED correspondiente.

5. TECLA OSCILACIÓN HORIZONTAL AUTOMÁTICA HASTA 60° - 90° - 120°

Presione este botón en el panel de control o control remoto para activar o desactivar la función de oscilación horizontal automática del ventilador, que por defecto funciona con una oscilación de 60°. Presione una segunda vez para seleccionar la función de giro de 90°, presione una tercera vez para activar la función de giro horizontal de 120°. Al pulsar una cuarta vez se desactiva la oscilación automática. Los LED de la pantalla se iluminan según la selección realizada.

Para activar o desactivar la iluminación de la pantalla, presione el botón Luz en el control remoto.

MANTENIMIENTO Y CUIDADO

¡ATENCIÓN!

Antes de proceder con las operaciones de limpieza y mantenimiento, retire el enchufe de la toma de corriente.

IMPORTANTE: NO SUMERJA EL CIRCULADOR DE AIRE EN AGUA.

1. Limpieza del revestimiento

Apague el circulador de aire y retire el enchufe antes de limpiar. Utilice un paño suave para eliminar el polvo del producto. Si esto no es suficiente, utilice un paño suave humedecido con agua y detergente neutro a una temperatura inferior a 40°C.

Deje que el aparato se seque completamente antes de usarlo.

No aplique limpiadores corrosivos o solventes como bencina. No lave el aparato con agua.

Al limpiar, no utilice aceites, productos químicos u otros objetos que puedan dañar la superficie.

Utilice una aspiradora para eliminar el polvo de las rejillas de entrada y salida de aire.

2. Conservación

Durante los períodos de inactividad, desenchufe el cable de alimentación y guarde el aparato junto con este manual en la caja original en un lugar fresco y bien ventilado.

3. Para la máxima seguridad, verificar periódicamente el estado del cable de alimentación; si está dañado, para sustituirlo es necesario acudir al Centro de Asistencia.



ADVERTENCIA PARA LA ELIMINACIÓN CORRECTA DEL PRODUCTO SEGÚN ESTABLECE LA DIRECTIVA EUROPEA 2012/19/UE

Al final de su vida útil, este equipo no debe eliminarse junto a los desechos domésticos. Debe entregarse a centros específicos de recogida diferenciada locales o a distribuidores que facilitan este servicio. Eliminar por separado un equipo eléctrico y electrónico significa evitar posibles consecuencias negativas para el medio ambiente y la salud derivadas de una eliminación inadecuada y permite reciclar los materiales que lo componen, obteniendo así un ahorro importante de energía y recursos. Para subrayar la obligación de eliminar por separado estos equipos, en el producto aparece un contenedor de basura tachado.



improve your life

www.argoclima.com

Argoclima no asume ninguna responsabilidad por cualquier error o inexactitud en el contenido de este manual y se reserva el derecho de realizar cualquier cambio a este manual, en cualquier momento y sin previo aviso, que considere apropiado por cualquier requerimiento técnico o comercial.