



improve your life

CE

IT

ALLBREEZE

CIRCOLATORE D'ARIA



ISTRUZIONI PER L'USO

Leggere attentamente le istruzioni prima di attivare l'apparecchio oppure fare manutenzione. Osservare tutte le istruzioni di sicurezza; la mancata osservanza delle istruzioni può portare a incidenti e/o danni. Conservare queste istruzioni per futuro riferimento.

INFORMAZIONI GENERALI DI FUNZIONAMENTO E SICUREZZA

- Utilizzare questo circolatore d'aria solo come descritto in questo manuale. Qualsiasi altro uso non consigliato dal costruttore può causare incendi, scosse elettriche, o incidenti a persone.
- Assicurarsi che il tipo di alimentazione elettrica sia conforme alle richieste elettriche del ventilatore (220-240V~50Hz).
- Questo prodotto non è un giocattolo. I bambini devono essere debitamente supervisionati al fine di assicurarsi che non giochino con l'apparecchio.
- I bambini non devono giocare con l'apparecchio
- Questo apparecchio può essere usato da bambini di età non inferiore a 8 anni e da persone con ridotte capacità fisiche, sensoriali o mentali, oppure con mancanza di esperienza o di conoscenza, se hanno potuto beneficiare, attraverso l'intermediazione di una persona responsabile della loro sicurezza, di una sorveglianza o di istruzioni riguardanti l'uso del circolatore d'aria e quindi hanno capito i possibili rischi ad esso inerenti.
- La pulizia e la manutenzione destinata ad essere effettuata dall'utilizzatore non deve essere effettuata da bambini senza sorveglianza.
- Non restringere le griglie di ingresso ed uscita aria.
- Disinserire l'alimentazione della rete in caso di non utilizzo o pulizia.
- Non posizionare nulla sul prodotto; non appendere indumenti bagnati sul circolatore d'aria.
- Non permettere che le dita o oggetti estranei entrino nelle griglie di entrata o di uscita dell'aria dal momento che questo può causare una scossa elettrica o un incendio o danneggiare il circolatore d'aria.
- Per prevenire incendi non bloccare nè manomettete le griglie in alcuna maniera mentre il circolatore d'aria è in funzionamento.
- **Non utilizzare l'apparecchio in presenza di fili o spine danneggiati.** Se il cavo di alimentazione è danneggiato, esso deve essere sostituito dal costruttore o dal suo servizio assistenza tecnica o comunque da una persona con qualifica simile, in modo da prevenire ogni rischio.
- Assicurarsi che l'apparecchio sia scollegato dalla rete di alimentazione prima di togliere qualsiasi componente
- Non utilizzare il circolatore d'aria se è stato fatto cadere da una certa altezza o se è stato danneggiato in qualche modo. Contattate un

centro assistenza per far controllare il circolatore d'aria o effettuare riparazioni elettriche o meccaniche.

- La più comune causa di surriscaldamento è l'accumulo di polvere nell'apparecchio. Rimuovere gli accumuli di polvere estraendo la spina e pulendo le griglie con l'aiuto di un aspirapolvere.
- Non utilizzare prodotti abrasivi per pulire l'apparecchio. Pulirlo con l'aiuto di un panno umido (non bagnato) e lasciarlo asciugare completamente prima di riporlo. Rimuovere la spina dalla presa prima di fare manutenzione.
- Per disconnettere il circolatore d'aria, mettere l'interruttore in posizione OFF e rimuovere la spina dalla presa. Tirare solo la spina. Non tirare il cavo quando si spegne il circolatore d'aria.
- Non collocare nulla sul cavo di alimentazione e non piegare il cavo.
- E' sconsigliato l'uso di prolunghes, perchè la prolunga potrebbe surriscaldarsi e provocare un rischio di incendio. Non utilizzare mai una singola prolunga per far funzionare più di un apparecchio.
- Non immergere il filo, la spina o qualsiasi altro elemento dell'apparecchio in acqua o in altri liquidi.
- Non toccare la spina con le mani bagnate.
- Non posizionare il circolatore d'aria sopra o in prossimità di un'altra fonte di calore, come stufe, radiatori, o altri apparecchi che producono calore.
- Evitare di esporre l'apparecchio alla luce diretta del sole.
- Non collegare il circolatore d'aria all'alimentazione prima che sia stato correttamente assemblato o posizionato.
- Non far andare il cavo sotto a tappeti. Non coprire il cavo con coperte, tappeti o simili. Porre il cavo lontano da aree trafficate o dove non può essere accidentalmente estratto.
- Tenere materiale infiammabili come mobili, cuscini, coperte, carte, vestiti, tende ed altro ad una distanza di 1 m dal davanti dai lati e dal retro.
- Non usare il circolatore d'aria in ambienti polverosi o in presenza di vapori infiammabili (ad esempio in un'officina o garage).
- Un circolatore d'aria ha al suo interno parti che generano archi o scintille. Non deve essere utilizzato in aree che potrebbero essere pericolose come ad esempio aree a rischio di incendio, di esplosione,

cariche di sostanze chimiche o atmosfere cariche di umidità.

- Non utilizzare il circolatore d'aria nelle immediate vicinanze di vasche da bagno, docce, lavabi e piscine.
- Utilizzare il circolatore d'aria in un ambiente ben ventilato.
- Non posizionare il circolatore d'aria sotto una presa.
- Non utilizzare all'aperto.

ATTENZIONE:

L'INTERRUTTORE ON/OFF NON E' L'UNICO MEZZO PER SCOLLEGARE L'ALIMENTAZIONE.

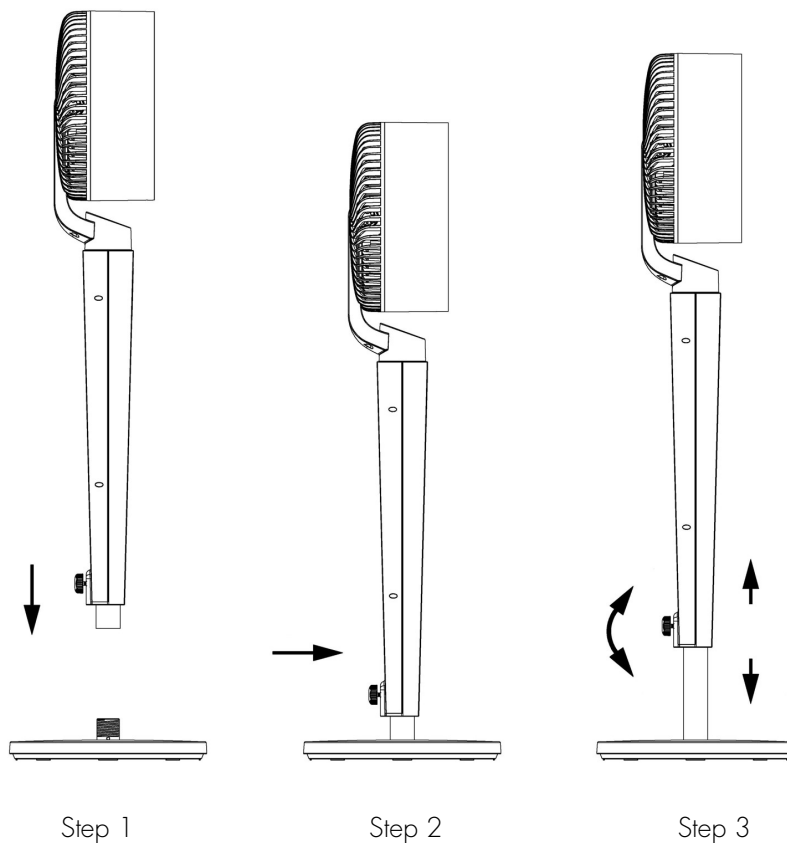
IN CASO DI NON UTILIZZO, SPOSTAMENTO O MANUTENZIONE DELL'APPARECCHIO, ESTRARRE SEMPRE LA SPINA DALLA PRESA.

- Non utilizzare l'apparecchio su superfici morbide, come un letto, dove le griglie possono venire coperte. Appoggiare sempre il circolatore d'aria su una superficie stabile, piana, quando è in funzionamento per evitare che il circolatore d'aria si capovolga. Mettere il cavo in modo tale che il circolatore d'aria o altri oggetti non appoggino su di esso.
- Estrarre sempre la spina quando l'apparecchio non è in uso.
- Al fine di evitare incidenti spegnere l'unità se incustodita.
- In caso di anomalie (un rumore anomalo o uno strano odore), spegnere subito l'apparecchio, non tentare di ripararlo e portarlo al centro di assistenza tecnica autorizzato di zona.

MONTAGGIO DEL PRODOTTO

Prima di mettere in funzione l'apparecchio é necessario assemblare il prodotto come segue:

- Step 1: Svitare la vite posta sulla base ed agganciare il corpo del circolatore.
- Step 2: Avvitare saldamente l'apparecchio con la vite posta sulla parte posteriore del corpo del circolatore.
- Step 3: Allentare o stringere la vite per regolare l'altezza del prodotto, poi stringere saldamente la vite per bloccare il circolatore da'aria all'altezza desiderata.

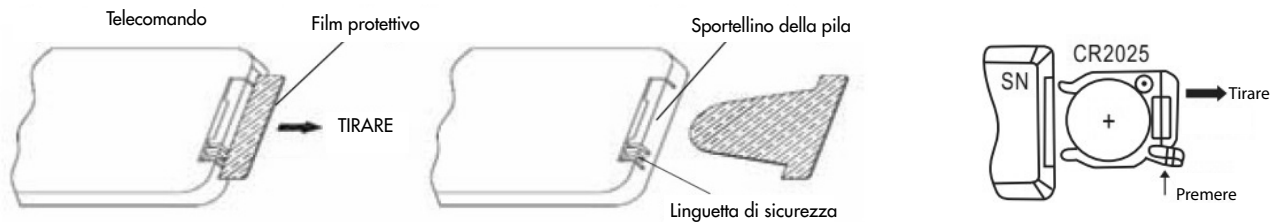


CONTROLLO DELLE FUNZIONALITÀ

CON IL TELECOMANDO

Come inserire la batteria nel telecomando

Rimuovere la linguetta di plastica di sicurezza. Aprire lo sportello batteria sul retro del telecomando, premendo sul lato e tirando lo sportellino verso l'esterno. Porre la pila nello sportellino avendo cura di verificare il corretto posizionamento delle polarità. Inserire lo sportellino nel telecomando.



Utilizzare una pila a bottone Litio/Manganese, modello no. CR2025 -3 V (fornita), conforme alla Direttiva Batterie no. 2006/66/CE e modifiche da Direttiva 2013/56/UE.

Non utilizzare batterie nuove con batterie esaurite. Se il telecomando non viene utilizzato per molto tempo, rimuovere la batteria. Assicurarsi di smaltire correttamente la batteria.

AVVERTENZE PER LE BATTERIE

- Le batterie non devono essere esposte a fonti di calore come fuoco, sole o simili fonti;
- rimuovere le batterie se iniziano a scaldarsi oppure sapete di non utilizzare l'apparecchio per un lungo periodo le batterie devono essere installate in modo corretto nell'apposito vano batterie;
- quando si rimuovono le batterie perché a fine vita o danneggiate, rispettare la regolamentazione nazionale vigente per lo smaltimento (di seguito riportata);
- in caso di perdita di liquido della batteria, rimuovere tutte le batterie, evitando che il liquido fuoriuscito vada a contatto con la pelle o vestiti. Se il liquido dalla batteria viene a contatto con la pelle o indumenti, lavare la pelle con acqua immediatamente. Prima di inserire nuove batterie, pulire accuratamente il vano batterie con un panno tovagliolo di carta, o seguite le raccomandazioni del costruttore della batteria per la pulizia. Usare solo batterie con la stessa dimensione e tipo.
- **Attenzione:** pericolo di esplosione se la batteria viene sostituita con un tipo diverso da quello indicato.
- Un uso improprio delle batterie può causare perdite di liquido, surriscaldamento o esplosione. Tale liquido è corrosivo e può essere tossico. Può causare ustioni della pelle e degli occhi, ed è nocivo da ingerire.

Per ridurre il rischio di infortunio:

- Tenere le batterie fuori dalla portata dei bambini.
- Non riscaldare, aprire, forare, tagliare o gettare le batterie nel fuoco.
- Non mischiare batterie vecchie e nuove o batterie di diverso tipo
- Non lasciare oggetti metallici che possono andare a contatto con i terminali della batteria e quindi possono riscaldarsi e/o provocare ustioni.

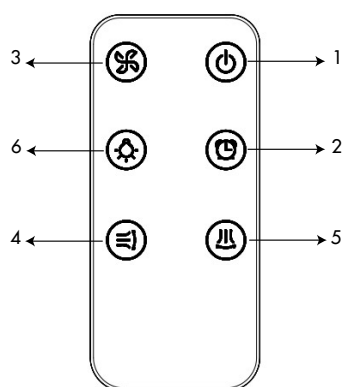


INFORMAZIONE PER IL CORRETTO SMALTIMENTO DELLE BATTERIE AI SENSI DELLA DIRETTIVA EUROPEA 2006/66/CE e modifiche da Direttiva 2013/56/UE

Prego sostituire la batteria quando la sua carica elettrica è esaurita: alla fine della sua vita utile questa pila non deve essere smaltita insieme ai rifiuti indifferenziati. Deve essere consegnata presso appositi centri di raccolta differenziata oppure presso i rivenditori che forniscono questo servizio. Smaltire separatamente una batteria consente di evitare possibili effetti negativi sull'ambiente e sulla salute umana derivanti da uno smaltimento inadeguato e permette di recuperare e riciclare i materiali di cui è composta, con importanti risparmi di energia e risorse. Per sottolineare l'obbligo di smaltire separatamente le batterie, sulla pila è riportato il simbolo del cassonetto barrato. Lo smaltimento abusivo del prodotto da parte dell'utente comporta l'applicazione delle sanzioni amministrative previste dalla normativa vigente.

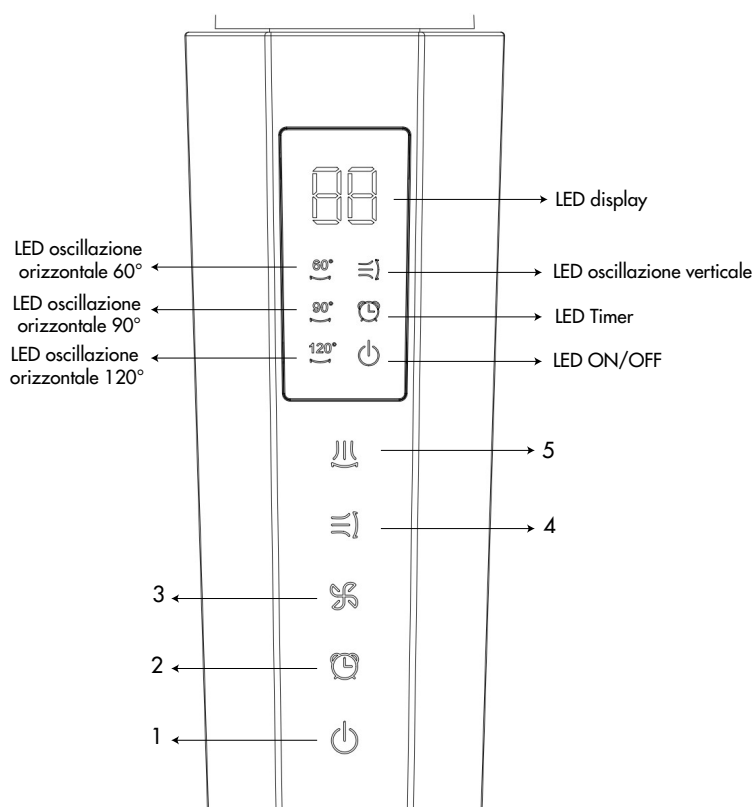
PER UN FUNZIONAMENTO OTTIMALE DEL TELECOMANDO, INDIRIZZARE LA TESTINA DEL TRASMETTITORE VERSO IL RICEVITORE POSIZIONATO SUL VENTILATORE.

CONTROLLO DA TELECOMANDO



1. Tasto ON/OFF
2. Tasto Timer
3. Tasto Fan Speed (velocità di ventilazione)
4. Tasto Oscillazione automatica verticale
5. Tasto Oscillazione automatica orizzontale
6. Tasto Illuminazione display

CONTROLLO DA PANNELLO DI CONTROLLO



FUNZIONE DEI TASTI SUL TELECOMANDO E PANNELLO DI CONTROLLO

1. TASTO ON/OFF

Dopo aver collegato il cavo all'alimentazione elettrica il circolatore d'aria entra in modalità Stand-by. Premere questo tasto sul pannello di controllo o sul telecomando per accendere e spegnere l'apparecchio. All'accensione la velocità di ventilazione di default è 4, e sul display viene visualizzato 04. Sul display il LED corrispondente si accende.

2. TASTO TIMER

Ad unità accesa, premere questo tasto sul pannello di controllo o sul telecomando per impostare il Timer di spegnimento dell'unità. L'intervallo di regolazione è fino a 12 ore, ad ogni pressione del tasto lo step di regolazione è 1 ora. Sul display il LED corrispondente si accende.

3. TASTO FAN SPEED (velocità di ventilazione)

Premere questo tasto sul pannello di controllo o sul telecomando per selezionare la velocità di ventilazione da 1 fino a 24 velocità. Sul display verrà visualizzato il numero della velocità selezionata. Sul display il LED corrispondente si accende.

4. TASTO OSCILLAZIONE AUTOMATICA VERTICALE FINO A 86°

Premere questo tasto sul pannello di controllo o sul telecomando per attivare o disattivare la funzione di oscillazione automatica verticale del ventilatore. Sul display il LED corrispondente si accende.

5. TASTO OSCILLAZIONE AUTOMATICA ORIZZONTALE 60° - 90° - 120°

Premere questo tasto sul pannello di controllo o sul telecomando per attivare o disattivare la funzione di oscillazione automatica orizzontale del ventilatore, che di default funziona con un'oscillazione di 60°. Premere una seconda volta per selezionare la funzione di oscillazione a 90°, premere una terza volta per attivare l'oscillazione orizzontale a 120°. Premendo una quarta volta si disattiva l'oscillazione automatica. Sul display i LED si accendono in base alla selezione effettuata.

Per attivare o disattivare l'illuminazione del display, premere sul telecomando il tasto Light.

MANUTENZIONE E CURA

ATTENZIONE!

Prima di procedere a operazioni di pulizia e manutenzione, togliere la spina dalla presa di corrente.

IMPORTANTE: NON IMMERGERE IL CIRCOLATORE D'ARIA IN ACQUA.

1. Pulizia dell'involucro

Spegnere il circolatore d'aria e rimuovere la spina prima di effettuare operazioni di pulizia o di spostamento dell'apparecchio.

Usare un panno morbido per rimuovere la polvere dal prodotto. Se questo non basta, usare un panno morbido inumidito con acqua e detergente neutro a temperatura inferiore a 40°C.

Lasciare asciugare completamente l'apparecchio prima di utilizzarlo.

Non applicare detergenti corrosivi o solventi quali benzina. Non lavare l'apparecchio con acqua.

Durante la pulizia non usare oli, sostanze chimiche o altri oggetti che possano danneggiare la superficie.

Utilizzare un aspirapolvere per rimuovere la polvere dalle griglie di entrata ed uscita dell'aria.

2. Conservazione

Nei periodi di non utilizzo, scollegare il cavo di alimentazione e conservare l'apparecchio insieme a questo manuale nella scatola originale in luogo fresco e ventilato.

3. Per la massima sicurezza verificare periodicamente lo stato del cavo di alimentazione; qualora fosse danneggiato dall'uso, per la sostituzione, rivolgersi ad un Centro Assistenza autorizzato.



INFORMAZIONE PER IL CORRETTO SMALTIMENTO DEL PRODOTTO ai sensi dell'art. 26 D.Lgs 14/03/14, no. 49 "ATTUAZIONE DELLA DIRETTIVA EUROPEA 2012/19/UE SUI RIFIUTI DA APPARECCHIATURE ELETTRICHE ED ELETTRONICHE"

Alla fine della sua vita utile questo apparecchio non deve essere smaltito insieme ai rifiuti domestici. Richiamiamo l'importante ruolo del consumatore nel contribuire al riutilizzo, al riciclaggio e ad altre forme di recupero di tali rifiuti. L'apparecchio deve essere consegnato in modo differenziato presso appositi centri di raccolta comunali oppure gratuitamente presso i rivenditori, all'atto dell'acquisto di una nuova apparecchiatura di tipo equivalente. Per prodotti di dimensione esterna inferiore a 25 cm tale servizio di ritiro gratuito del rifiuto deve essere obbligatoriamente fornito gratuitamente dai rivenditori di grandi dimensioni (superficie di vendita di almeno 400m²) anche nel caso in cui non venga acquistata alcuna apparecchiatura equivalente. Smaltire separatamente un apparecchio elettrico ed elettronico consente di evitare possibili effetti negativi sull'ambiente e sulla salute umana derivanti da uno smaltimento inadeguato e permette di recuperare e riciclare i materiali di cui è composto, con importanti risparmi di energia e risorse. Per sottolineare l'obbligo di smaltire separatamente queste apparecchiature, sul prodotto è riportato il simbolo del cassonetto barrato.



improve your life

www.argoclima.com

Argoclima non si assume responsabilità per eventuali errori o inesattezze nel contenuto di questo manuale e si riserva il diritto di apportare al presente, in qualunque momento e senza preavviso, eventuali modifiche ritenute opportune per qualsiasi esigenza di carattere tecnico o commerciale.